



HI-VIS

ICÔNES

MATÉRIEL



Matériaux (partiellement) recyclés



Conditions de travail équitables

ÉTIQUETTE



Tear Away étiquette (cou) / Amovible



Pas d'étiquette (cou)

INSTRUCTIONS D'ENTRETIEN



Lavabilité

HAUTE VISIBILITÉ



High-Vis (Haute visibilité)



Éléments réfléchissants

CARACTÉRISTIQUES SPÉCIFIQUES



Capuche détachable



Anti-boulochage



Respirant



Évacuation de l'humidité



Grandes tailles



Sortie pour écouteurs



Séchage rapide



Stretch / élasticité



Sublimable



Capacité de stockage



Partie d'une gamme de produits (sacs)



Protection UV



Accès pour décoration



Coutures scellées



Hydrofuge



Imperméable



Réversible



Coupe-vent

BRANDS

Beechfield[®]
ORIGINAL HEADWEAR


ATLANTIS
infinite headwear


korntex[®]

QUADRA[®]

YOKO.[®] 
HI-VIS

HIGH VISIBILITY
REGATTA
PROFESSIONAL

Result[®]
HEADWEAR


ROLY **WORK WEAR**

Result[®]
GENUINE RECYCLED


SOL'S[®]
the fair spirit

SAFE-GUARD
by **Result**[®]


HALFAR
Starke Taschen.

l-merch

printwear[®]



01

VÊTEMENTS DE TRAVAIL

| | | |
|------------|--------------------|----|
| 1.1 | Gilets de sécurité | 7 |
| 1.2 | T-Shirts | 19 |
| 1.3 | Polos | 22 |
| 1.4 | Sweats | 25 |
| 1.5 | Polaires | 28 |
| 1.6 | Vestes | 29 |
| 1.7 | Pantalons | 38 |



02

LOISIRS & SPORT

| | | |
|------------|-----------------|----|
| 2.1 | Loisirs & Sport | 43 |
|------------|-----------------|----|



03

ENFANTS

| | | |
|------------|---------|----|
| 3.1 | Enfants | 55 |
|------------|---------|----|

D
Z
E
T
N
O
U

VÊTEMENTS DE TRAVAIL



| | | |
|-----|--------------------|----|
| 1.1 | Gilets de sécurité | 7 |
| 1.2 | T-Shirts | 19 |
| 1.3 | Polos | 22 |
| 1.4 | Sweats | 25 |
| 1.5 | Polaires | 28 |
| 1.6 | Vestes | 29 |
| 1.7 | Pantalones | 38 |



KX502 | KXQ

Hi-Vis Mesh Safety Vest Thessaloniki

100% polyester

S, S/M, M, L, L/XL, XL, XXL, 3XL, 3XL/4XL, 4XL, 5XL, 6XL, 7XL

55 g/m² Korntex

S, M, L, XL, XXL, 3XL, 4XL, 5XL, 6XL, 7XL

SIGNAL ORANGE SIGNAL YELLOW

S/M, L/XL, XXL, 3XL/4XL, 5XL

BLUE GREEN RED

En maille respirante | Couture de l'ourlet en polyester noir | Deux bandes réfléchissantes de 5 cm de large autour du corps | Taille réglable grâce à deux attaches autoagrippantes | À certifier conformément à la norme EN 17353:2020 Type B3 | Équipé d'un code à barre EAN | Conditionnement individuel dans des sachets en polyéthylène | Instructions d'utilisation dans toutes les langues officielles de l'UE | Le fabricant garantit que les caractéristiques réfléchissantes sont conformes aux normes européennes pour 25 lavages jusqu'à 40 °C



KX503 | KXF

Ladies Fit Hi-Vis Safety Vest Frankfurt

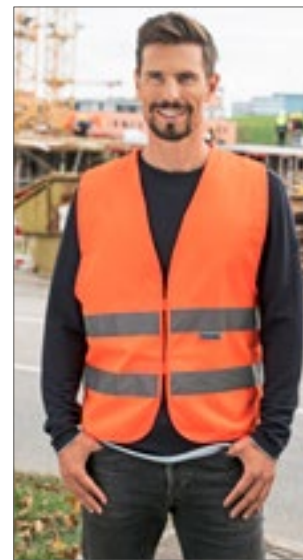
100% polyester

S (34/36), M (38/40), L (42/44)

120 g/m² Korntex

SIGNAL ORANGE SIGNAL YELLOW

Coupe près de corps et féminine | Deux bandes réfléchissantes transversales | Taille réglable grâce à deux fermetures autoagrippantes | Conformes aux normes EN ISO 20471:2013 et A1:2016 | Équipé d'un code à barre EAN | Conditionnement individuel dans des sachets en polyéthylène | Instructions d'utilisation dans toutes les langues officielles de l'UE | Le fabricant garantit que les caractéristiques réfléchissantes sont conformes aux normes européennes pour 5 lavages à 40 °C



KX505 | KXB

Robust Hi-Vis Safety Vest Goepingen

80% polyester / 20% coton

L, XL, XXL, 3XL/4XL

200 g/m² Korntex

SIGNAL ORANGE SIGNAL YELLOW

Mélange de coton résistant et de haute qualité | Conformes aux normes EN ISO 20471:2013 et A1:2016 | La couleur Orange respecte également la norme GO/RT 3279 | Deux bandes réfléchissantes de 5 cm de large autour du corps | Taille réglable grâce à deux fermetures autoagrippantes | Équipé d'un code à barre EAN | Conditionnement individuel dans des sachets en polyéthylène | Instructions d'utilisation dans toutes les langues officielles de l'UE | Le fabricant garantit que les caractéristiques réfléchissantes sont conformes aux normes européennes pour 5 lavages à 40 °C



KX806 | KXFRAS

Triple Norm Safety Vest Dardanel

100% polyester

S, M, L, XL, XXL, 3XL

120 g/m² Korntex

SIGNAL ORANGE SIGNAL YELLOW

Triple norme : haute visibilité, antistatique et ignifuge | Deux bandes réfléchissantes horizontales et deux sur les épaules | Fermeture à Velcro | Certifié conforme aux normes EN ISO 20471:2013 + A1:2016, EN ISO 14116 Index 1/12H/40, EN1149-5 | La couleur Orange respecte également la norme GO/RT 3279 | Équipé d'un code à barre EAN | Conditionnement individuel dans des sachets en polyéthylène | Instructions d'utilisation dans toutes les langues officielles de l'UE | Le fabricant garantit que les caractéristiques réfléchissantes sont conformes aux normes européennes pour 25 lavages jusqu'à 40 °C



KX500CO2 | KXEVV

CO² Neutral Hi-Vis Safety Vest Paris

100% polyester

S, M, L, XL, XXL, 3XL, 4XL, 5XL, 6XL, 7XL

120 g/m² Korntex

SIGNAL ORANGE SIGNAL YELLOW

Gilet haute visibilité de haute qualité avec coutures noires | Deux bandes réfléchissantes transversales | Taille réglable grâce à deux attaches autoagrippantes | Certifié conforme à la norme EN ISO 20471:2013 | Émissions de CO² pour chaque gilet haute visibilité audité par l'institut indépendant « Fokus Zukunft » | Pour chaque gilet haute visibilité « Paris » vendu, 20 kg de CO² sont compensés par le fabricant en investissant dans des projets climatiques | Équipé d'un code à barre EAN | Conditionnement individuel dans des sachets en polyéthylène | Instructions d'utilisation dans les 24 langues officielles de l'UE | Le fabricant garantit les propriétés réfléchissantes conformément à la norme EN pour 25 lavages à 40 °C.



KX010 | X200

Safety Vest Passau

100% polyester

M/L, XL/XXL, 3XL/4XL

120 g/m² Korntex

| | | |
|-------|---------------|---------------|
| BLACK | BLUE | GREEN |
| GREY | NEON GREEN | NEON PINK |
| RED | SIGNAL ORANGE | SIGNAL YELLOW |
| WHITE | | |

Coupe ample, peut être portée par-dessus une veste | Coutures aux couleurs assorties | Deux bandes réfléchissantes de 5 cm de large autour du corps | Taille réglable grâce à deux fermetures autoagrippantes | EN ISO 20471:2013/A1:2016 | Équipé d'un code à barre EAN | Conditionnement individuel dans des sachets en polyéthylène | Instructions d'utilisation dans toutes les langues officielles de l'UE | Le fabricant garantit les propriétés réfléchissantes conformément à la norme EN pour 25 lavages à 40 °C.

GILETS DE SÉCURITÉ



korntex



KX010B | X200BES **Safety Vest Passau - Besucher**

100% polyester
M/L, XL/XXL, 3XL/4XL
120 g/m²

Korntex

SIGNAL YELLOW

EN ISO 20471:2013/A1:2016 | Avec texte imprimé : „BESUCHER“ | Deux bandes réfléchissantes de 5 cm de large autour du corps | Taille réglable grâce à deux fermetures autoagrippantes | Le fabricant garantit les propriétés réfléchissantes conformément à la norme EN pour 25 lavages à 40 °C. | Le code-barres / EAN peut être scanné sur l'étiquette | Instructions d'utilisation dans les 24 langues officielles de l'UE | Conditionnement individuel dans des sachets en polyéthylène



korntex



KX0100 | X200ORD **Safety Vest Passau - Ordner**

100% polyester
M/L, XL/XXL, 3XL/4XL
120 g/m²

Korntex

SIGNAL YELLOW

EN ISO 20471:2013/A1:2016 | Avec texte imprimé : „ORDNER“ | Deux bandes réfléchissantes de 5 cm de large autour du corps | Taille réglable grâce à deux fermetures autoagrippantes | Le fabricant garantit les propriétés réfléchissantes conformément à la norme EN pour 25 lavages à 40 °C. | Le code-barres / EAN peut être scanné sur l'étiquette | Instructions d'utilisation dans les 24 langues officielles de l'UE | Conditionnement individuel dans des sachets en polyéthylène



korntex



KX010S | X200SEC **Safety Vest Passau - Security**

100% polyester
M/L, XL/XXL, 3XL/4XL
120 g/m²

Korntex

SIGNAL YELLOW

EN ISO 20471:2013/A1:2016 | Avec texte imprimé : « security » | Deux bandes réfléchissantes de 5 cm de large autour du corps | Taille réglable grâce à deux fermetures autoagrippantes | Le fabricant garantit les propriétés réfléchissantes conformément à la norme EN pour 25 lavages à 40 °C. | Le code-barres / EAN peut être scanné sur l'étiquette | Instructions d'utilisation dans les 24 langues officielles de l'UE | Conditionnement individuel dans des sachets en polyéthylène



korntex



KX010V | X200VIS **Safety Vest Passau - Visitor**

100% polyester
M/L, XL/XXL, 3XL/4XL
120 g/m²

Korntex

SIGNAL YELLOW

EN ISO 20471:2013/A1:2016 | Avec texte imprimé : „VISITOR“ | Deux bandes réfléchissantes de 5 cm de large autour du corps | Taille réglable grâce à deux fermetures autoagrippantes | Le fabricant garantit les propriétés réfléchissantes conformément à la norme EN pour 25 lavages à 40 °C. | Le code-barres / EAN peut être scanné sur l'étiquette | Instructions d'utilisation dans les 24 langues officielles de l'UE | Conditionnement individuel dans des sachets en polyéthylène



korntex



KX217 | RX217 **Hi-Vis Safety Vest Cologne With Front Zipper**

100% polyester
S, M, L, XL, XXL, 3XL, 4XL, 5XL
120 g/m²

Korntex

| | |
|---------------|---------------|
| ASH | BLUE |
| GREEN | GREY |
| LIME GREEN | NEON GREEN |
| NEON PINK | RED |
| ROYAL BLUE | SIGNAL ORANGE |
| SIGNAL YELLOW | SKY BLUE |
| WHITE | YELLOW/ORANGE |

Avec fermeture éclair sur le devant | Particulièrement pratique pour tous les environnements où des tapis roulants sont utilisés | Conformés aux normes EN ISO 20471:2013/A1:2016 | Équipé d'un code à barre EAN | Conditionnement individuel dans des sachets en polyéthylène | Instructions d'utilisation dans toutes les langues officielles de l'UE



WORK WEAR



RY9311 | CC9311 **Vest Polux**

100% polyester
M/L, XL/XXL

Roly Workwear

FLUOR ORANGE 223 | FLUOR YELLOW 221

Gilet haute visibilité avec fermeture éclair sur le devant | Deux bandes de sécurité horizontales sur la poitrine et bandes verticales sur les épaules | Poche de poitrine transparente sur le côté droit pour badge d'identification | Conforme aux normes EN ISO 13688:2013 et EN ISO 20471:2013/A1:2016 classe II de l'UE



SOL'S
the fair spirit



LP01691 | 01691

Unisex Secure Pro Safety Vest

100% polyester

10/14 années (0), S/M (1), L/XL (2), XXL/3XL (3)

120 g/m²

SOL'S ProWear

NEON ORANGE

NEON YELLOW

Unisex | Fermeture auto-agripante | 2 bandes réfléchissantes horizontales | Le fabricant garantit les propriétés réfléchissantes conformément à la norme EN pour 25 lavages à 40 °C.



REGATTA
PROFESSIONAL



RG195 | TRS195

Pro Hi-Vis Vest

100% polyester

S, M, L, XL, XXL, 3XL

Regatta High Visibility

ORANGE

YELLOW

Tissu maille tricot 100% polyester | EN ISO 20471:2013 + A1:2016 Classe 2 | Orange également RIS-3279/TOM | Fermeture patte et boucle | Chevrons inclinés haute visibilité



BEST
SELLER

printwear®



X111

Safety Vest EN ISO 20471

100% polyester

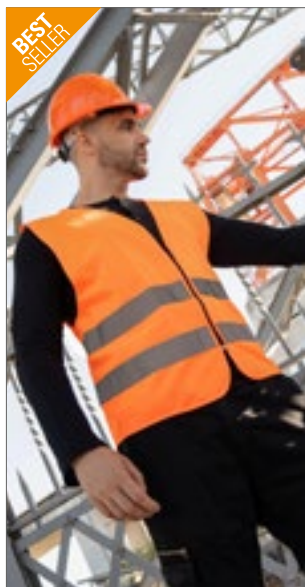
XXL

120 g/m²

SIGNAL ORANGE

SIGNAL YELLOW

Une aide importante dans le trafic routier | Emballé dans un sac pratique | Fermeture autoagrippante à l'avant | Deux bandes réfléchissantes tout autour | EN ISO 20471:2013 + A1:2016 certifiée - Classe 3 | Hauteur: 164-194, Poitrine: 96-128 cm | À porter tout simplement sur les vêtements quotidiens | Taille unique XXL | Le fabricant garantit la propriété réfléchissante pour 25 lavages selon la norme européenne !



BEST
SELLER

printwear®



X217

Safety Vest EN ISO 20471

100% polyester

M, XL, XXL

120 g/m²

SIGNAL ORANGE

SIGNAL YELLOW

Gilet de sécurité à bandes réfléchissantes | Conforme à la norme EN ISO 20471:2013 + A1:2016 (M-XXL : classe 1 ; à partir de XXL : classe 2) | Taille M: Hauteur 152-170 cm, Poitrine 118-123cm | Taille XL: Hauteur 170-188 cm, Poitrine 123-129cm | Taille XXL: Hauteur 188-206 cm, Poitrine 129-135cm | Fermeture à Velcro | Emballage individuel dans des sacs en plastique | Le fabricant garantit la propriété réfléchissante pour 25 lavages selon la norme européenne !



SAFE-GUARD
by Result®

Result
core



RT202 | R202X

Zip I.D. Safety Tabard

100% polyester

S/M, L/XL, XXL/3XL

120 g/m²

Result Safe-Guard

FLUORESCENT ORANGE

FLUORESCENT YELLOW

Poches avant avec poche pour badge d'accès | Fermeture éclair de qualité | Bandes réfléchissantes sur le corps et les épaules | Bords de la même couleur | EN ISO20471:2013 Classe 2 | Le fabricant garantit les propriétés de réflexion conformément à la norme EN pour 20 cycles de lavage !



SAFE-GUARD
by Result®



RT21A | R021X

Safety High Vis Vest

100% polyester

S/M, L/XL, XXL, 3XL

150 g/m²

Result Safe-Guard

FLUORESCENT ORANGE

FLUORESCENT YELLOW

Certification ISOEN20471:2013, classe 1 | Coupe généreuse permettant d'être porté au-dessus de vêtements | Bandes de sécurité 50 mm cousues en matériau réfléchissant de 3M™ Scotchlite™ | Bordures en polyester gris | Fermeture auto-agrippante simple longue et verticale | Le fabricant garantit les propriétés de réflexion conformément à la norme EN pour 20 cycles de lavage !



KX140 | KXVR

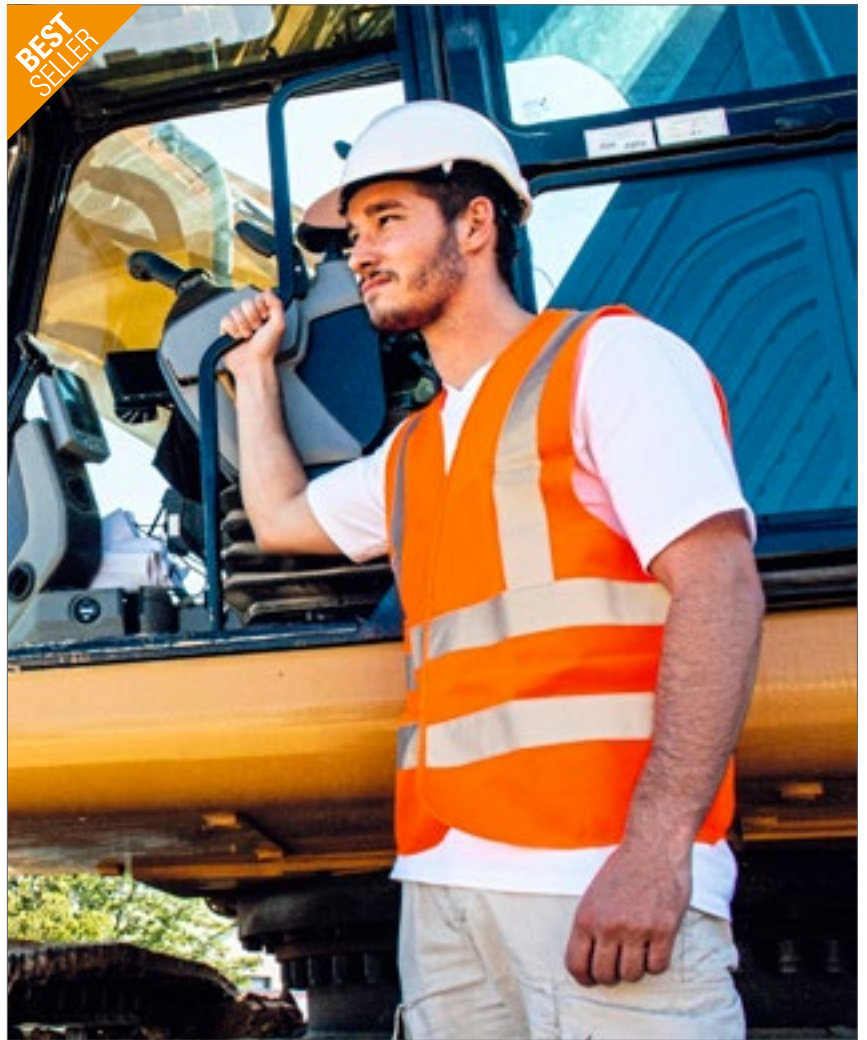
Hi-Vis Safety Vest With 4 Reflective Stripes Hannover

100% polyester
S, M, L, XL, XXL, 3XL, 4XL, 5XL, 6XL, 7XL
120 g/m²

Kortex

| | | |
|---------------|------------|---------------|
| BLACK | BLUE | GREEN |
| LIME GREEN | MAGENTA | NAVY |
| RED | ROYAL BLUE | SIGNAL ORANGE |
| SIGNAL YELLOW | SKY BLUE | VIOLETT |
| WHITE | | |

Taille réglable grâce à deux fermetures autoagrippantes | Deux bandes réfléchissantes de 5 cm de large autour du corps et deux bandes réfléchissantes de 5 cm de large sur les épaules | Jaune et orange conformes à la norme EN ISO 20471:2013 + A1:2016, S-XXL : classe 1 ; à 3XL : classe 2 | La couleur Orange respecte également la norme GO/RT 3279 | Toutes les autres couleurs sont conformes à la norme EN 17353:2020 Type B3 | Équipé d'un code à barre EAN | Conditionnement individuel dans des sachets en polyéthylène | Instructions d'utilisation dans les 24 langues officielles de l'UE | Le fabricant garantit les propriétés réfléchissantes conformément à la norme EN pour 25 lavages à 40 °C.



BEST SELLER



KX500 | KXVW

Hi-Vis Safety Vest Wolfsburg

100% polyester
S, M, L, XL, XXL, 3XL, 4XL, 5XL, 6XL, 7XL
120 g/m²

Kortex

| | | |
|---|-----------------------------|---------------|
| S, M, L, XL, XXL, 3XL, 4XL, 5XL, 6XL, 7XL | SIGNAL ORANGE | SIGNAL YELLOW |
| S, M, L, XL, XXL, 3XL, 4XL, 5XL | NEON GREEN | NEON PINK |
| | SIGNAL YELLOW/SIGNAL ORANGE | |

Gilet polyvalent haute visibilité de haute qualité | Avec coutures noires | Deux bandes réfléchissantes transversales | Taille réglable grâce à deux attaches autoagrippantes | Jaune et orange conformes aux normes EN ISO 20471:2013 + A1:2016 | Orange également conforme à la norme RIS-3279-TOM Issue 2 | Vert néon et rose néon certifiés conformes à la norme EN 17353 type AB | Équipé d'un code à barre EAN | Conditionnement individuel dans des sachets en polyéthylène | Instructions d'utilisation dans les 24 langues officielles de l'UE | Le fabricant garantit les propriétés réfléchissantes conformément à la norme EN pour 25 lavages à 40 °C.



BEST SELLER



SAFE-GUARD
by **Result**



RT334F | R334F

Women's High Vis Tabard

100% polyester

XXS (6/32), XS (8/34), S (10/36), M (12/38), L (14/40), XL (16/42), XXL (18/44)

120 g/m²

Result Safe-Guard

FLUORESCENT PINK

FLUORESCENT YELLOW

PARAMEDIC GREEN

Bandes corps réfléchissantes | Coupe cintrée/ajustée | Bords dans la même couleur | Fermeture auto-agrippante | Étiquette de marque déchirable | Le fabricant garantit les propriétés réfléchissantes conformément à la norme EN pour 25 lavages à 40 °C.



korntex



KX2170 | KXX217_D

Printable Hi-Vis Safety Vest Karlsruhe

100% polyester

XL, XXL

Korntex

SIGNAL ORANGE

SIGNAL YELLOW

Deux bandes réfléchissantes de 5 cm de large autour du corps | Taille réglable grâce à deux fermetures autoagrippantes | EN ISO 20471:2013/A1:2016 | Le code-barres / EAN peut être scanné sur l'étiquette | Sans emballage extérieur/sacs polyester | Mode d'emploi disponible au téléchargement dans les 24 langues officielles de l'UE | Le fabricant garantit les propriétés réfléchissantes conformément à la norme EN pour 25 lavages à 40 °C.



korntex



KX141 | KXDR

Hi-Vis Safety Vest With 3 Reflective Stripes Bremen

100% polyester

L, XL, XXL

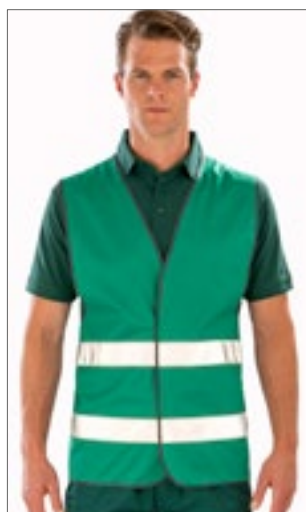
120 g/m²

Korntex

SIGNAL ORANGE

SIGNAL YELLOW

Taille réglable grâce à deux fermetures autoagrippantes | Une bande réfléchissante de 5 cm de large autour du corps et deux bandes réfléchissantes de 5 cm de large sur les épaules | Conformes aux normes EN ISO 20471:2013 et A1:2016 | La couleur Orange respecte également la norme GO/RT 3279, 1 | Équipé d'un code à barre EAN | Conditionnement individuel dans des sachets en polyéthylène | Instructions d'utilisation dans les 24 langues officielles de l'UE | Le fabricant garantit que les caractéristiques réfléchissantes sont conformes aux normes européennes pour 25 lavages jusqu'à 40 °C



SAFE-GUARD
by **Result**



RT200XEV | R200XEV

Enhanced Visibility Vest

100% polyester

XS, S/M, L/XL, XXL/3XL

120 g/m²

Result Safe-Guard

BLACK

BURGUNDY

FLUORESCENT PINK

LIME

NAVY

PARAMEDIC GREEN

PURPLE

RASPBERRY

RED

ROYAL

SKY

WHITE

Coupe généreuse permettant d'être porté au-dessus de vêtements | Bordures en polyester gris | Bandes réfléchissantes (5 cm) | Remarque: Ce vêtement doit être porté bien attaché et maintenu propre pour maintenir son efficacité. | Fermeture auto-agrippante | L'emballage peut laisser une marque sombre sur certains vêtements. Elle disparaît au lavage | Le fabricant garantit les propriétés de réflexion conformément à la norme EN pour 20 cycles de lavage !



BEST SELLER

SAFE-GUARD
by **Result**



RT200 | R200X

High Vis Vest

100% polyester

XS, S/M, L/XL, XXL/3XL

120 g/m²

Result Safe-Guard

FLUORESCENT ORANGE

FLUORESCENT YELLOW

Jaune fluorescent + Orange fluorescent : certification ISOEN20471:2013, classe 2 approuvée | Coupe généreuse permettant d'être porté au-dessus de vêtements | Bordures en polyester gris | Bandes réfléchissantes (5 cm) | Remarque: Ce vêtement doit être porté bien attaché et maintenu propre pour maintenir son efficacité. | Fermeture auto-agrippante | L'emballage peut laisser une marque sombre sur certains vêtements. Elle disparaît au lavage | Le fabricant garantit les propriétés de réflexion conformément à la norme EN pour 20 cycles de lavage !



SAFE-GUARD
by **Result**



RT477 | R477X

Heavy Duty Polycotton Security Vest

80% polyester / 20% coton

S, M, L, XL, XXL, 3XL

190 g/m²

Result Safe-Guard

BLACK

FLUORESCENT ORANGE

FLUORESCENT YELLOW

NAVY

Jaune et orange - EN ISO 2013+A1:2016 classe 2 / UK 2019 S1696 Annexe 35 Réglementation 38 | Marine et noir : visibilité accrue uniquement | Positionnement stratégique des bandes sur le corps pour permettre une décoration complète allant des épaules au bas du dos | Poche extra-longue adaptée aux équipements de contrôle | Pochettes plaquées amovibles | Bords de la même couleur | Double poche et carte d'identité | Fermeture éclair | Taille considérable | Boucle de suspension | Anneau en forme de D | Le fabricant garantit les propriétés de réflexion conformément à la norme EN pour 25 cycles de lavage !



SAFE-GUARD
by **Result**



RT479 | R479X **Executive Cool Mesh Safety Vest**

100% polyester
S, M, L, XL, XXL, 3XL
145 g/m²

Result Safe-Guard

FLUORESCENT ORANGE | FLUORESCENT YELLOW

100 % Polyester maille | Respirant | Jaune : EN ISO 20471:2013+A1:2016 Classe 2, orange : EN ISO 20471:2013+A1:2016 Classe 2 et RIS-3279-TOM | Bandes réfléchissantes de 50 mm cousues | Mailles ouvertes permettant l'aération | Bords de la même couleur | Pochettes plaquées amovibles | Poche pour carte d'identité | Fermeture éclair | Boucle radio | Taille considérable | Le fabricant garantit les propriétés réfléchissantes conformément à la norme EN pour 25 lavages à 40 °C.



NEW



KX040 | KXTAC **Tactical Vest Bonn**

100% polyester
One Size
220 g/m²

Korntex

BLACK | SIGNAL ORANGE | SIGNAL YELLOW
SIGNAL YELLOW/BLACK

Conçu pour les unités tactiques spéciales, les forces spéciales, les interventions de secours, les sociétés et les autorités de sécurité | Particulièrement robuste grâce à du polyester Oxford 100 % de 600D | Taille réglable avec des attaches autoagrippantes au niveau de l'épaule | Trois sangles réglables de chaque côté | Grande poche radio pour les radios modernes courantes, y compris boucle d'antenne | Trois bandes réfléchissantes dans le dos, deux sur les épaules, une sur le torse et plusieurs éléments réfléchissants dans la zone abdominale | Nombreuses poches pour ranger vos équipements | Poignée solide cousue à l'arrière, à hauteur du cou, pour sauver l'utilisateur des situations dangereuses en cas d'urgence | Poche pour carte d'identité avec fenêtre transparente pour carte d'identité | Empiècement en polaire sur la zone du cœur pour la fixation d'étiquettes autoagrippantes | Grand patch en polaire à l'arrière, à hauteur des épaules, avec l'équivalent assorti (inclus) | Empiècement à Velcro sur la fermeture éclair en guise de finition | Équipé d'un code à barre EAN | Conditionnement individuel dans des sachets en polyéthylène | Instructions d'utilisation dans toutes les langues officielles de l'UE



KX802 | KXMF **Executive Multifunctional Safety Vest Berlin**

100% polyester
S, M, L, XL, XXL, 3XL, 4XL, 5XL, 6XL, 7XL
120 g/m²

Korntex

S, M, L, XL, XXL, 3XL, 4XL, 5XL, 6XL, 7XL

SIGNAL ORANGE | SIGNAL YELLOW
SIGNAL YELLOW/SIGNAL ORANGE

S, M, L, XL, XXL, 3XL, 4XL, 5XL

| | |
|-------------------------------|--------------------|
| BLACK | BLUE |
| GREEN | LIME GREEN |
| MAGENTA | NAVY |
| NAVY/ORANGE | NEON GREEN |
| NEON PINK | PARAMEDIC GREEN |
| PARAMEDIC GREEN/SIGNAL YELLOW | RED |
| RED/YELLOW | ROYAL BLUE |
| SIGNAL YELLOW/BLACK | SIGNAL YELLOW/BLUE |
| SIGNAL YELLOW/NAVY | SKY BLUE |
| VIOLETT | WHITE |

Coupe slim, courte | Entièrement sans métal et donc adapté à une utilisation dans les aéroports | Grande zone d'impression au dos | Bande réfléchissante de 5 cm de large autour du corps et deux bandes réfléchissantes de 5 cm de large sur les épaules | Fermeture éclair sur le devant | Deux poches avec rabats autoagrippants | Poche pour carte de crédit avec fenêtre transparente | Poche pour smartphone ou radio | Porte-stylo et porte-clefs intégrés | Signal jaune et signal orange conformes à la norme EN ISO 20471:2013 + A1:2016, S-XL : classe 1 ; à XXL : classe 2 | Signal orange est conforme à la norme GO/RT 3279 | Vert néon, rose néon : conforme à la norme EN 17353:2020 type AB3 | Toutes les autres couleurs sont conformes à la norme EN 17353:2020 Type B3 | Si vous portez une veste, veuillez commander une ou deux tailles de plus | Équipé d'un code à barre EAN | Conditionnement individuel dans des sachets en polyéthylène | Instructions d'utilisation dans toutes les langues officielles de l'UE | Le fabricant garantit que les caractéristiques réfléchissantes sont conformes aux normes européennes pour 25 lavages à 40 °C



BEST SELLER



KX810 | KXCMF **CO² Neutral Multifunctional Executive Safety Vest Hamburg**

100% polyester
S, M, L, XL, XXL, 3XL

Korntex

| | | |
|------------------------|--------------------|-----------------------------|
| ASH | BLACK | BLUE |
| GREEN | GREY | LIME GREEN |
| NAVY/ORANGE | NEON GREEN | NEON PINK |
| PARAMEDIC GREEN/YELLOW | RED | RED/YELLOW |
| ROYAL BLUE | SIGNAL ORANGE | SIGNAL YELLOW |
| SIGNAL YELLOW/BLACK | SIGNAL YELLOW/NAVY | SIGNAL YELLOW/SIGNAL YELLOW |
| SKY BLUE | WHITE | YELLOW/BLUE |

Coupe confortable : coupe décontractée pour un port facile sur un vêtement ou une veste | Entièrement sans métal et donc adapté à une utilisation dans les aéroports | Grande zone d'impression au dos | Bande réfléchissante de 5 cm de large autour du corps et deux bandes réfléchissantes de 5 cm de large sur les épaules | Fermeture éclair sur le devant | Deux poches à rabat auto-agrippant | Poches pour carte de crédit avec fenêtre transparente | Poches pour smartphone ou radio | Porte-stylo et porte-clefs intégrés | Signal jaune et signal orange conformes à la norme EN ISO 20471:2013 + A1:2016, S-XL : classe 1 ; à XXL : classe 2 | Signal orange est conforme à la norme GO/RT 3279 | Vert néon, rose néon : conforme à la norme EN 17353:2020 type AB3 | Toutes les autres couleurs sont conformes à la norme EN 17353:2020 Type B3 | Émissions de CO² pour chaque gilet haute visibilité audité par l'institut indépendant « Fokus Zukunft » | Pour chaque gilet haute visibilité « Hamburg » vendu, 20 kg de CO² sont compensés par le fabricant en investissant dans des projets climatiques | Équipé d'un code à barre EAN | Conditionnement individuel dans des sachets en polyéthylène | Instructions d'utilisation dans toutes les langues officielles de l'UE | Le fabricant garantit les propriétés réfléchissantes conformément à la norme EN pour 25 lavages à 40 °C.



KX808 | KXEXQ **Multifunctional Hi-Vis Mesh-Vest Athens**

100% polyester
S, M, L, XL, XXL, 3XL, 4XL, 5XL

Korntex

| | | | |
|------|---------------|---------------|----------|
| BLUE | GREEN | LIME GREEN | NAVY |
| RED | SIGNAL ORANGE | SIGNAL YELLOW | SKY BLUE |

Polyester tricoté de 120 g/m² et polyester maille de 130 g/m² | Tissu respirant au-dessus des bandes réfléchissantes, tissu haute visibilité sous les bandes réfléchissantes | Une bande réfléchissante de 5 cm de large autour du corps et deux bandes réfléchissantes de 5 cm de large sur les épaules | Fermeture éclair sur le devant | Deux poches à rabat auto-agrippant | Poches pour carte de crédit avec fenêtre transparente | Poches pour smartphone ou radio et boucle d'antenne | Porte-stylo et porte-clefs intégrés | Conforme aux normes ISO 20471:2013 et A1:2016, classe 1, pour Signal jaune et Signal orange | Toutes les autres couleurs sont certifiées conformes à la norme EN 17353:2020 Type B3 | Équipé d'un code à barre EAN | Conditionnement individuel dans des sachets en polyéthylène | Instructions d'utilisation dans toutes les langues officielles de l'UE | Le fabricant garantit que les caractéristiques réfléchissantes sont conformes aux normes européennes pour 25 lavages jusqu'à 40 °C



BEST SELLER



YK801 | HWV801 **Multi-Functional Executive Waistcoat**

100% polyester
S, M, L, XL, XXL, 3XL
125 g/m²

YOKO

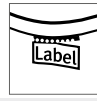
| | |
|-------------------------------|----------------------|
| BLACK | HI-VIS ORANGE |
| HI-VIS ORANGE/BLACK | HI-VIS ORANGE/GREY |
| HI-VIS ORANGE/HI-VIS YELLOW | HI-VIS ORANGE/NAVY |
| HI-VIS ORANGE/ROYAL BLUE | HI-VIS YELLOW |
| HI-VIS YELLOW/BLACK | HI-VIS YELLOW/GREY |
| HI-VIS YELLOW/NAVY | HI-VIS YELLOW/PURPLE |
| HI-VIS YELLOW/ROYAL BLUE | LIME |
| NAVY | PARAMEDIC GREEN |
| PARAMEDIC GREEN/HI-VIS YELLOW | PINK |
| PURPLE | RED |
| RED/BLACK | RED/HI-VIS YELLOW |
| ROYAL BLUE | SAPPHIRE |
| SKY BLUE | WHITE |

Hi-Vis Yellow, Orange & Yellow/Orange conform to EN ISO20471:2013 Class 2 | Paramedic Green/Yellow, Royal Blue/Yellow, Red/Yellow, Yellow/Black, Orange/Black, Yellow/Navvy, Orange/Navvy, Yellow/Grey, Orange/Grey & Yellow/Purple conform to EN ISO20471:2013 Class 1 | Toutes les autres couleurs présentent une visibilité élevée dans tous les environnements | Bandes réfléchissantes de 5 cm de largeur autour du corps et une sur chaque épaule | Poches pour téléphone portable/walkie-talkie sur le côté gauche à l'avant | Fermeture éclair devant sur toute la longueur | Deux poches basses à rabat accessibles du haut et du côté | Poches pour crayons et porte-clés | Poches pour papiers d'identité sur le côté droit | Grande surface au dos pour la décoration | Le fabricant garantit les propriétés de réflexion conformément à la norme EN pour 25 cycles de lavage !

BEST SELLER



SAFE-GUARD
by **Result**



RT201 | R201X **High Vis Motorway Vest**

100% polyester
S/M, L/XL, XXL/3XL
120 g/m²

Result Safe-Guard

FLUORESCENT ORANGE | FLUORESCENT YELLOW

Certification ISOEN20471:2013, classe 1 | Fermeture auto-agrippante simple, longue et verticale sur le devant | Bandes réfléchissantes (5 cm) | Coupe généreuse permettant d'être porté au-dessus de vêtements | Bordures en polyester gris | Remarque: Ce vêtement doit être porté bien attaché et maintenu propre pour maintenir son efficacité. | Bandes de sécurité tout autour et sur les épaules | Le fabricant garantit les propriétés de réflexion conformément à la norme EN pour 20 cycles de lavage !

NEW



KX030 | KXPMF **Premium Multifunctional Executive Safety Vest Munich**

100% polyester
S/M, L/XL, XXL/3XL

Kortex

SIGNAL YELLOW

Deux bandes réfléchissantes 3M® de 5 cm de large autour du corps et sur les épaules | Fermeture éclair YKK de haute qualité sur toute la longueur à l'avant | Deux poches avec rabats autoagrippants | Multifonctionnel : pochette pour carte d'identité, pochette pour téléphone portable, porte-stylo et boucle radio | EN ISO 20471:2013/A1:2016 | Équipé d'un code à barre EAN | Conditionnement individuel dans des sachets en polyéthylène | Instructions d'utilisation dans toutes les langues officielles de l'UE | Le fabricant garantit les propriétés réfléchissantes conformément à la norme EN pour 25 lavages à 40 °C.



YK100 | HVV100 **Hi-Vis 2 Bands & Braces Waistcoat**

100% polyester
S, M, L, XL, XXL, 3XL, 4XL
125 g/m²

YOKO

S, M, L, XL, XXL, 3XL, 4XL

| | |
|------------------------------|-------------------------------|
| HI-VIS ORANGE | HI-VIS YELLOW |
| S, M, L, XL, XXL, 3XL | |
| BLACK | BLACK YOKE/HI-VIS YELLOW |
| LIME | LIME YOKE/HI-VIS YELLOW |
| MAROON | NAVY |
| NAVY YOKE/HI-VIS YELLOW | ORANGE YOKE/HI-VIS YELLOW |
| PARAMEDIC GREEN | PARAMEDIC GREEN/HI-VIS YELLOW |
| PINK | PURPLE |
| PURPLE YOKE/HI-VIS YELLOW | RASPBERRY |
| RASPBERRY YOKE/HI-VIS YELLOW | RED |
| RED YOKE/HI-VIS YELLOW | ROYAL BLUE |
| ROYAL YOKE/HI-VIS YELLOW | SAPPHIRE |
| SKY BLUE | WHITE |

High-Vis Yellow, Orange et Yellow/Orange correspondent à la norme EN ISO20471:2013 classe 1 | Black, Lime, Navy, Purple, Paramedic Green, Red, Raspberry, Royal Blue Yoke / Hi Vis Yellow correspondent à la norme EN ISO20471:2013 Class 0 | Toutes les autres couleurs présentent une visibilité élevée dans tous les environnements | 100 % polyester avec crochet et anneau | Deux rayures réfléchissantes d'une largeur de 5 cm tout autour du corps et sur chaque épaule | Le fabricant garantit les propriétés de réflexion conformément à la norme EN pour 25 cycles de lavage !

BEST SELLER





YOKO. HI-VIS



YK1000 | HWV100ASFR

**Hi-Vis Anti-Static
Flame Retardant
Waistcoat**

100% polyester
S, M, L, XL, XXL, 3XL

YOKO

HI-VIS ORANGE HI-VIS YELLOW



YOKO. HI-VIS



YK102 | HWV102

**Hi-Vis 2 Bands
Waistcoat**

100% polyester
M, L, XL, XXL, 3XL
120 g/m²

YOKO

HI-VIS ORANGE HI-VIS YELLOW



YOKO. HI-VIS



YK180 | HWV180

**Ladies' Hi-Vis
Executive Waistcoat**

100% polyester
XS, S, M, L, XL, XXL
120 g/m²

YOKO

HI-VIS ORANGE HI-VIS YELLOW

Conforme aux normes EN ISO20471 Classe 2 et EN 14116 indice 1 contre la chaleur et les flammes et à la norme EN 1149 pour une protection antistatique | Two 5 cm width flame retardant reflective tapes around the body and one over each shoulder | Crochet et boucle de fixation avant | Le fabricant assure la propriété réfléchissante selon la norme européenne pour 25 lavages jusqu'à 40°

100 % polyester avec crochet et anneau | Deux bandes réfléchissantes de 5 cm de large autour du corps | Gilet de haute visibilité jaune et orange conforme à la norme EN ISO 20471:2013 classe 2 | Le fabricant garantit les propriétés réfléchissantes conformément à la norme EN pour 25 lavages à 40 °C.

Dos à mailles ouvertes respirantes et taille élastiquée pour plus de confort | Passepoil réfléchissant des deux côtés avec accès aux poches dissimulé | Deux poches intérieures | Fermeture Éclair avant de couleur assortie | Conforme aux normes EN ISO 20471:2013 Classe 2 et ANSI/ISEA 107-2014 | Le fabricant assure la propriété réfléchissante selon la norme européenne pour 25 lavages jusqu'à 40°



YOKO. HI-VIS



YK120 | HWV120

**Hi-Vis Top Cool
Recycled Open Mesh
Waistcoat**

100% polyester
M, L, XL, XXL, 3XL
110 g/m²

YOKO

| | | |
|---------------|----------|---------------|
| BLACK | GREY | HI-VIS ORANGE |
| HI-VIS YELLOW | LIME | NAVY |
| PINK | PURPLE | RED |
| ROYAL BLUE | SKY BLUE | WHITE |



YOKO. HI-VIS



YK820 | HWV820

**Hi-Vis Top Cool
Recycled Open Mesh
Executive Waistcoat**

100% polyester
S, M, L, XL, XXL, 3XL
110 g/m²

YOKO

| | |
|-----------------------------|--------------------------|
| HI-VIS ORANGE | HI-VIS ORANGE/GREY |
| HI-VIS ORANGE/HI-VIS YELLOW | HI-VIS YELLOW |
| HI-VIS YELLOW/NAVY | HI-VIS YELLOW/ROYAL BLUE |
| RED/HI-VIS YELLOW | |

Conforme à la norme nationale américaine ANSI/ISEA 107-2004 et à la norme européenne EN ISO20471:2013 Classe 1 & 2 | Tissu principal fabriqué à partir de bouteilles en PET recyclées | Fabriqué en maille légère respirante pour faciliter la transpiration des ouvriers dans les environnements de travail soumis à des températures chaudes | Bande réfléchissante de 5 cm de largeur autour du corps et sur chaque épaule | Fermeture éclair à l'avant sur toute la longueur | Les multiples poches et la boucle radio sont très utiles | Poche pour téléphone portable/walkie-talkie sur le côté gauche à l'avant | Deux poches inférieures avec rabats accessibles sur le haut et sur le côté | Poches pour crayons et porte-clés | Poche pour papiers d'identité sur le côté droit | Le fabricant garantit les propriétés de réflexion conformément à la norme EN pour 25 cycles de lavage !



YOKO. HI-VIS



YK005 | HV005

**Hi-Vis Two-Tone
Bodywarmer**

100% polyester
S, M, L, XL, XXL, 3XL
190 g/m²

YOKO

HI-VIS YELLOW/NAVY ORANGE/NAVY

Conforme à EN ISO20471:2013 Classe 2 & Orange/Navvy également conforme à RIS-3279-TOM | 3 couches : 1) extérieur oxford polyester imperméable enduit de PU, 2) non-tissé à couche intermédiaire et 3) doublure intérieure en molleton, afin de maximiser l'imperméabilité et le confort et la chaleur. | L'ourlet bleu marine offre un beau contraste et aide à garder propre. | Poche poitrine pour téléphone portable avec anneau en D en dessous | 2 poches bases | Accès pour décoration | Le fabricant garantit que les caractéristiques réfléchissantes sont conformes aux normes européennes pour 25 lavages à 40 °C



YOKO. HI-VIS



YK008F | HV008F **Reversible Fleece Bodywarmer**
 100% polyester
S, M, L, XL, XXL, 3XL
 280 g/m² YOKO

HI-VIS ORANGE | HI-VIS YELLOW



korntex



KX143 | KXBW **Hi-Vis Reversible Softshell Bodywarmer Elbrus**
 100% polyester
S, M, L, XL, XXL, 3XL
 180 g/m² Korntex

SIGNAL ORANGE | SIGNAL YELLOW

Répond à la norme EN ISO20471:2013, classe 1 | Bodywarmer High-Viz en polaire à double face et léger | Polyester Oxford imperméable enduit de PU | Fermeture éclair en continu jusqu'à la mentonnière | Deux poches pour réchauffe-mains sur chaque côté | Le fabricant garantit les propriétés de réflexion conformément à la norme EN pour 25 cycles de lavage ! | Crochet et anneau dans le bas pour décoration

Couche chauffante réversible avec bandes réfléchissantes segmentées | Tissage en polyester laminé en TPU avec fonction hydrofuge | Surpiqûres intégrées au design | Poche poitrine dissimulée | 2 poches latérales | EN ISO 20471:2013/A1:2016 | Équipé d'un code à barre EAN | Emballage individuel dans des sacs en plastique | Instructions d'utilisation dans les 24 langues officielles de l'UE



korntex



KX803 | KXTABW **Hi-Vis Reversible Safety Bodywarmer Ural 2-in-1**
 100% polyester
S, M, L, XL, XXL, 3XL Korntex

SIGNAL ORANGE | SIGNAL YELLOW

Couche chauffante réversible haute visibilité | Fonction 2-en-1 — Variante A : gilet haute visibilité en polyester Oxford anti-salissure avec deux poches, une poche pour smartphone et trois porte-stylos ; Variante B : veste matelassée tendance en polyester noir avec deux poches sur le devant | Deux bandes réfléchissantes horizontales et deux sur les épaules | Conformes aux normes EN ISO 20471:2013 et A1:2016, Classe 2 | La couleur Orange respecte également la norme GO/RT 3279 | Équipé d'un code à barre EAN | Conditionnement individuel dans des sachets en polyéthylène | Instructions d'utilisation dans toutes les langues officielles de l'UE | Le fabricant garantit que les caractéristiques réfléchissantes sont conformes aux normes européennes pour 25 lavages jusqu'à 40 °C



SAFE-GUARD
by Result®



RT332 | R332X **Reversible Soft Padded Safety Gilet**
 Extérieur + Rembourrage: 100% polyester, Doublure: 100% nylon (Navy)
S, M, L, XL, XXL, 3XL, 4XL
 220 g/m² Result Safe-Guard

FLUORESCENT ORANGE/NAVY | FLUORESCENT YELLOW/NAVY

Extérieur: 100% polyester extensible mécanique /Film TPU | Rembourrage: 100% polyester doux | ISO EN20471:2013 Classe 2, Orange uniquement | Bandes de sécurité imprimées sur le corps | Revers et bordure bleu marine | Emmanchures et taille avec bords doux | Poches zippées | Col montant | Boucle de suspension | Prêt à personnaliser - sans étiquette | Le fabricant garantit les propriétés de réflexion conformément à la norme EN pour 10 cycles de lavage !



YK006 | HV006 **Hi-Vis Softshell Gilet**

100% polyester
S, M, L, XL, XXL, 3XL
345 g/m²

YOKO



Hi-Vis Yellow & Hi-Vis Yellow/Navy, Orange et Orange/Navy conformes à la norme EN ISO20471:2013 classe 1 | Orange et orange/marine conformes à la norme RIS-3279-TOM et approuvés pour l'industrie ferroviaire | Bandes réfléchissantes d'une largeur de 5 cm tout autour du corps et une sur chaque épaule | Fermeture à glissière à 100 % imperméable et tirettes de marque appliquées à la poche avant ainsi qu'à la poitrine | 2 poches chauffe-mains avec fermeture à glissière | Bas du dos ajusté | Contraste bleu marin contribuant à fournir une image de l'entreprise tout en cachant la saleté | Couche extérieure : 345 g 3 couches imperméables 8,000mm scellées 100 % polyester, couche moyenne : TPU imperméable, couche intérieure : micro-polaire | Le fabricant garantit les propriétés réfléchissantes conformément à la norme EN pour 25 lavages à 40 °C.



YK007 | HV007 **Hi-Vis Kensington Hooded Gilet**

100% polyester
S, M, L, XL, XXL, 3XL
340 g/m²

YOKO



Une veste élégante à haute visibilité alliant sécurité, confort, qualité et style | Doux au toucher, matelassé et imperméable | Orange et jaune haute visibilité conformes à la norme EN ISO 20471 : 2013 Classe 2 ; orange également conforme à la norme RIS-3279-TOM pour l'industrie ferroviaire | Deux bandes réfléchissantes en V de 5 cm sur le corps | Capuche en polaire élastique ; la poche de poitrine et les deux poches chauffe-mains sont munies d'une fermeture éclair | Grande poche plaquée sur la doublure intérieure en polaire | Passepoil réfléchissant supplémentaire autour des emmanchures et sur la partie inférieure du corps, pour une visibilité supplémentaire et un look décontracté dans le noir | Grand choix de couleurs pour les vêtements de travail et de loisir | Accès fermeture éclair dissimulée pour décoration dans la partie inférieure | La couleur marine offre une meilleure visibilité uniquement | Le fabricant garantit les propriétés réfléchissantes conformément à la norme EN pour 25 lavages à 40 °C.



RG840 | TRA840 **Pro Hi-Vis Bodywarmer**

100% polyester
S, M, L, XL, XXL, 3XL
200 g/m²

Regatta High Visibility



Tissu Isotex 10.000 polyester 300D imperméable et respirant | Conforme à la norme EN204171: 2013 + A1: 2016 classe 2 (orange également selon RIS-3279-TOM) | Isolation Thermo-Guard 180 g/m² | 1 poche poitrine avec fermeture à clièsière et 2 poches basses zippées | Le fabricant garantit les propriétés réfléchissantes conformément à la norme EN pour 5 lavages



RT451 | R451X **Printable Safety Softshell Gilet**

100% polyester
S, M, L, XL, XXL, 3XL, 4XL
280 g/m²

Result Safe-Guard



Fil mécanique à 3 couches comprenant : | Extérieur: 100% Polyester | Couche intermédiaire: Membrane TPU imperméable 8000mm, respirant 600g & coupe-vent | Intérieur: 100% Polyester microfleece | EN ISO 20471:2013+A1:2016, Fluorescent Orange: RIS-3279-TOM | Bandes réfléchissantes sur le corps | Contraste de couleur noire | Poches zippées | Col montant | Boucle de suspension | Super doux, léger et chaud | Doublure et finitions noires extérieure | Sans logo ni étiquette | Le fabricant garantit les propriétés de réflexion conformément à la norme EN pour 5 cycles de lavage !



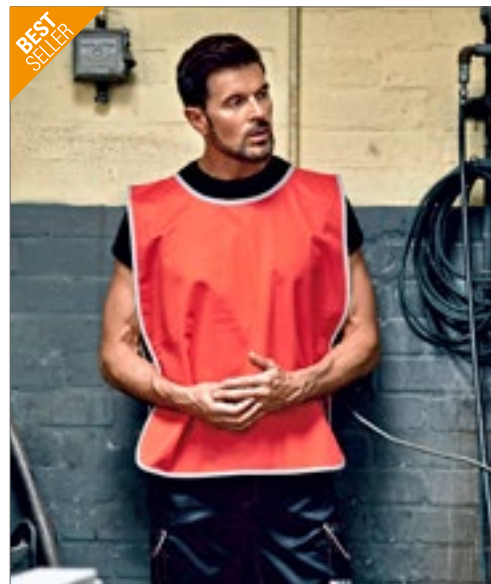
RY9313 | HV9313 **Vest Persei**

100% polyester
S, M, L, XL, XXL, 3XL, 4XL
450 g/m²

Roly Workwear

NAVY BLUE 65/FLUOR YELLOW 221

Extérieur : 100 % polyester, taffetas ; Rembourrage : 100 % polyester ; Tissu haute visibilité : 100 % polyester jersey simple, 450 g/m² | Veste haute visibilité avec plusieurs poches et col montant | Fermeture éclair avant avec tirette des deux côtés | Poche extérieure pour téléphone portable sur le côté droit | Deux poches avant plissées avec fentes latérales | 2 poches porte-stylo | Poche zippée | Système coupe-vent aux poignets | Plus long dans le dos | Réglage de la largeur élastiqué | Deux bandes de sécurité horizontales | Conforme aux normes EN ISO 13688:2013 et EN ISO 20471:2013/A1:2016 Classe I de l'UE



YK259 | HVJ259 **Hi-Vis Reflective Border Tabard**

100% polyester
Kids, S/M, L/XL, XXL/3XL
120 g/m²

YOKO

| | | | |
|----------|-----------|-----------------|---------------|
| BLACK | GREY | HI-VIS ORANGE | HI-VIS YELLOW |
| LIME | NAVY | PARAMEDIC GREEN | PINK |
| PURPLE | RASPBERRY | RED | ROYAL BLUE |
| SAPPHIRE | SKY | WHITE | |

Grand évènement sportif, activités de plein air et tuniques promotionnelles | Avec bordure réfléchissante pour plus de visibilité | Élastique de 10 cm et fermeture à crochet et anneau de 10 cm de chaque côté pour un réglage large de la poitrine et un port confortable | Large zone de décoration sur le devant & l'arrière | Le fabricant garantit les propriétés réfléchissantes conformément à la norme EN pour 25 lavages à 40 °C.



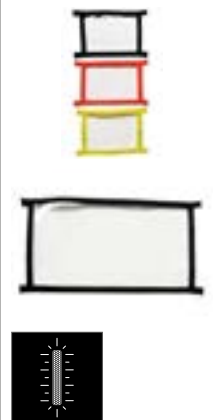
YK003 | ID03 **Reflective ID Arm Bands**

Poche: 100% polychlorure de vinyle, lanière: 100% nylon
One Size

YOKO

| | | | |
|------------------|---------------|-------------------|--------------------|
| BLACK | FLUO BLUE | FLUORESCENT GREEN | FLUORESCENT ORANGE |
| FLUORESCENT PINK | HI-VIS YELLOW | RED | SILVER |

Bracelet à carte d'identité professionnel, résistant et imperméable | Pochette pour les cartes/pièces d'identité de jusqu'à 110 x 65 mm | Les cartes ID peuvent facilement glisser devant un scan | Bande ajustable et élastique de la même couleur assurant un port confortable | La pochette ID en PVC convient à l'impression | idéal pour les services d'urgence, le personnel de sécurité, les autorités locales, le personnel des services publics, les associations caritatives, les organisateurs d'événements et les surveillants de portes



KX154 | IDPOCKET **Attachable ID Pocket Kriens**

10 x 7,5 cm, 22 x 12 cm, 32 x 12 cm

Korntex

| | | |
|-------|---------------|---------------|
| BLACK | SIGNAL ORANGE | SIGNAL YELLOW |
|-------|---------------|---------------|

Bord avec un ourlet | Poitrine = 10 x 7,5 cm, dos = 32 x 12 cm, dos des gilets avec quatre bandes réfléchissantes = 22 x 12 cm | Compatible avec les gilets Korntex® | À coudre sur



HIGH VISIBILITY
REGATTA PROFESSIONAL



RG194 | TRS194 **Pro Hi-Vis Short Sleeve T-Shirt**

100% polyester
S, M, L, XL, XXL, 3XL

Regatta High Visibility

ORANGE/NAVY | YELLOW/NAVY

Tissu piqué 100 % polyester à séchage rapide | EN ISO 20471:2013 + A1:2016 Classe 2 | Orange également RIS-3279/TOM | Tissu mèche naturel | Col ras du cou | Évacuation de l'humidité | Chevrons inclinés haute visibilité



Result
GENUINE RECYCLED



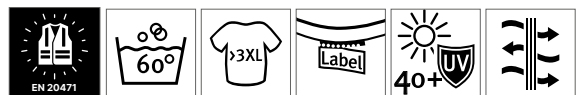
RT502 | R502X **Recycled Safety T-Shirt**

100% polyester
S/M, L/XL, XXL/3XL
155 g/m²

Result Genuine Recycled

FLUORESCENT ORANGE/BLACK | FLUORESCENT YELLOW/BLACK

Corps : 100 % polyester recyclé, Col : 100 % polyester | Respirant | Séchage rapide | EN ISO 20471:2013 + A1:2016 Classe 2 | RIS-3279-TOM Classe 2 (Orange uniquement) | Surpiques sur le haut des épaules et détail sur les manches | Bandes de sécurité imprimées, faciles à étirer | Panneau et col noir contrasté | Col côtelé extensible | Panneau sombre pour masquer la saleté | Recyclable en fin de vie | Fabriqué à partir de fils durables de la plus haute qualité en utilisant exclusivement des bouteilles en plastique recyclées en PET usagé | Prêt à être personnalisé | Le polysac est biodégradable | Composé de 5 bouteilles en plastique (1 litre) | Le fabricant garantit les propriétés réfléchissantes conformément à la norme EN pour 25 lavages à 40 °C.



KX1000 | EOST **EOS Hi-Vis Workwear T-Shirt With Printing Area**

55% coton / 45% polyester
S, M, L, XL, XXL, 3XL, 4XL, 5XL
150 g/m²

Kortex

SIGNAL ORANGE/BLACK | SIGNAL YELLOW/BLACK

Fait partie de la collection d'identité d'entreprise « EOS » | Grande zone d'impression sur la poitrine | Deux réflecteurs segmentés Kortex Next-Gen de 7 cm de large | Tissu piqué de haute qualité (150 g/m²) | Protection UV UPF 40+ conformément à la norme EN 13758-1:2001 | Lavable jusqu'à 60 °C | Tissu en mélange fonctionnel | Polyester doux et respirant sur l'extérieur et coton sur l'intérieur | Conformés aux normes EN ISO 20471:2013/A1:2016, Classe 2 | Équipé d'un code à barre EAN | Conditionnement individuel dans des sachets en polyéthylène | Instructions d'utilisation dans toutes les langues officielles de l'UE | Le fabricant garantit les propriétés réfléchissantes conformément à la norme EN pour 25 lavages à 60 °C.



KX072 | KXBRS **Hi-Vis Broken Reflective Premium T-Shirt Alhambra**

100% polyester
S, M, L, XL, XXL, 3XL, 4XL, 5XL
160 g/m²

Korntex

SIGNAL ORANGE SIGNAL YELLOW

Bandes réfléchissantes segmentées | Deux bandes réfléchissantes segmentées de 5 cm de large autour du corps et sur les deux épaules | Polyester doux et respirant | Conformes aux normes EN ISO 20471:2013 et A1:2016 | La couleur Orange respecte également la norme GO/RT 3279 | Équipé d'un code à barre EAN | Emballé individuellement dans un sachet polybag | Le fabricant garantit que les caractéristiques réfléchissantes sont conformes aux normes européennes pour 25 lavages à 40 °C



KX074 | KXPCSHIRT **Heavy Duty Polycotton Hi-Vis T-Shirt Barcelona**

45% coton / 55% polyester
S, M, L, XL, XXL, 3XL, 4XL, 5XL, 6XL, 7XL
180 g/m²

Korntex

BLACK NAVY SIGNAL ORANGE SIGNAL YELLOW

Mélange de coton robuste | Tissu piqué de haute qualité | Polyester doux et respirant sur l'extérieur et coton sur l'intérieur | Deux bandes réfléchissantes de 5 cm de large autour du corps et deux bandes réfléchissantes de 5 cm de large sur les épaules | Protection UV UPF 50+ conformément à la norme EN 13758-1:2001 | Conformes aux normes EN ISO 20471:2013 et A1:2016 | La couleur Orange respecte également la norme GO/RT 3279 | Équipé d'un code à barre EAN | Conditionnement individuel dans des sachets en polyéthylène | Instructions d'utilisation dans toutes les langues officielles de l'UE | Le fabricant garantit que les caractéristiques réfléchissantes sont conformes aux normes européennes pour 25 lavages jusqu'à 40 °C



KX071 | KXSHIRT **Hi-Vis Basic T-Shirt Cordoba**

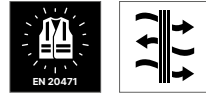
100% polyester
S, M, L, XL, XXL, 3XL, 4XL, 5XL
160 g/m²

Korntex

BLACK NAVY SIGNAL ORANGE SIGNAL YELLOW

Polyester doux et respirant | Deux bandes réfléchissantes de 5 cm de large autour du corps et sur les deux épaules | Signal orange et signal jaune certifiés selon la norme EN ISO 20471:2013 + A1:2016 | La couleur Orange respecte également la norme GO/RT 3279 | Le noir et le bleu marine sont certifiés conformes à la norme EN 17353 B3 | Équipé d'un code à barre EAN | Conditionnement individuel dans des sachets en polyéthylène | Instructions d'utilisation dans toutes les langues officielles de l'UE | Le fabricant garantit que les caractéristiques réfléchissantes sont conformes aux normes européennes pour 25 lavages à 40 °C





YK400 | HVJ400 **Hi-Vis Two-Tone T-Shirt**

100% polyester
S, M, L, XL, XXL, 3XL
130 g/m²

YOKO



T-shirt moderne haute visibilité | Confort décontracté | Respirant | Séchage rapide | Tissu en nid d'abeilles doux et agréable sur la peau | Coupe décontractée | T-shirt manche courte | Couleur marine contrastée sur les épaules, le col, les poignets et l'ourlet | Conforme à la norme EN ISO 20471 Classe 2 | Orange/Marine est également certifié RIS-3279-TOM pour une utilisation dans l'industrie ferroviaire | Grande flexibilité et extensibilité, garde sa forme | Deux bandes rétroréfléchissantes extra-larges autour du corps | Fentes latérales avec points renforcés | Sans étiquette | 25 cycles de lavage max



YK410 | HVJ410 **Two Band & Brace Hi-Vis T-Shirt**

100% polyester
S, M, L, XL, XXL, 3XL, 4XL, 5XL, 6XL
200 g/m²

YOKO



Conforme à la norme EN ISO20471:2013 Classe 2 et Orange également conforme à la norme RIS-3279-TOM | Boutons-pression sur le bas pour le réglage | Fait de polyester doux au toucher pour un port confortable | Col et poignets en tricot côtelé doux de couleur assortie | Emballés individuellement | Le noir et le bleu marine offrent une visibilité améliorée | Le fabricant garantit les propriétés réfléchissantes conformément à la norme EN pour 25 lavages à 40 °C.



YK420 | HVJ420 **Hi-Vis Long Sleeve T-Shirt**

100% polyester
S, M, L, XL, XXL, 3XL
200 g/m²

YOKO



Conforme à la norme EN ISO20471:2013 Classe 3 et Orange également conforme à la norme RIS-3279-TOM | Boutons-pression sur le bas pour le réglage | Fait de polyester doux au toucher pour un port confortable | Col et poignets en tricot côtelé doux de couleur assortie | Emballés individuellement | Le fabricant garantit les propriétés réfléchissantes conformément à la norme EN pour 25 lavages à 40 °C.



YK910 | HVJ910 **Hi-Vis Top Cool Super Light V-Neck T-Shirt**

100% polyester
S, M, L, XL, XXL, 3XL
130 g/m²

YOKO



T-shirt haute visibilité en maille très légère avec col en V | En maille innovante très légère avec bandes de maille réfléchissantes pour obtenir un maximum de respirabilité en gardant les porteurs confortablement au frais | Coupe normale, taille réelle | Col et poignets en tricot côtelé doux de couleur assortie | Emballés individuellement | Facile à décorer et séchage rapide | Les couleurs jaune et orange haute visibilité et les deux coloris associés sont conformes à la norme EN ISO20471:2013 Classe 2 et Orange également conforme à la norme RIS-3279-TOM | Le fabricant garantit les propriétés de réflexion conformément à la norme EN pour 25 cycles de lavage ! | Le noir et le bleu marine offrent une visibilité améliorée

**BEST
SELLER**



KX070 | KXPOLO **Hi-Vis Basic Polo Shirt Liverpool**

100% polyester
S, M, L, XL, XXL, 3XL, 4XL, 5XL
240 g/m²

Korntex

SIGNAL ORANGE SIGNAL YELLOW

Polyester doux et respirant | Patte à trois boutons tendance | Deux bandes réfléchissantes de 5 cm de large autour du corps et sur les deux épaules | Conformes aux normes EN ISO 20471:2013 et A1:2016 | La couleur Orange respecte également la norme GO/RT 3279 | Équipé d'un code à barre EAN | Conditionnement individuel dans des sachets en polyéthylène | Instructions d'utilisation dans toutes les langues officielles de l'UE | Le fabricant garantit que les caractéristiques réfléchissantes sont conformes aux normes européennes pour 25 lavages à 40 °C



KX073 | KXBRP **Hi-Vis Broken Reflective Premium Polo Shirt Manchester**

100% polyester
S, M, L, XL, XXL, 3XL, 4XL, 5XL
240 g/m²

Korntex

SIGNAL ORANGE SIGNAL YELLOW

Patte à 3 boutons | Deux bandes réfléchissantes segmentées de 5 cm de large autour du corps et sur les deux épaules | Polyester doux et respirant | Conformes aux normes EN ISO 20471:2013 et A1:2016 | La couleur Orange respecte également la norme GO/RT 3279 | Équipé d'un code à barre EAN | Conditionnement individuel dans des sachets en polyéthylène | Le fabricant garantit que les caractéristiques réfléchissantes sont conformes aux normes européennes pour 25 lavages à 40 °C



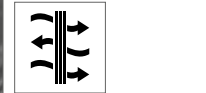
KX075 | KXPCPOLO **High-End Polycotton Hi-Vis Polo Shirt Cambridge**

55% coton / 45% polyester
S, M, L, XL, XXL, 3XL, 4XL, 5XL, 6XL, 7XL
180 g/m²

Korntex

SIGNAL ORANGE SIGNAL YELLOW

Polo robuste en mélange de coton | Polyester doux et respirant sur l'extérieur et coton sur l'intérieur | Tissu piqué de haute qualité | Patte à trois boutons tendance | Deux bandes réfléchissantes de 5 cm de large autour du corps et deux bandes réfléchissantes de 5 cm de large sur les épaules | Conformes aux normes EN ISO 20471:2013 et A1:2016 | La couleur Orange respecte également la norme GO/RT 3279 | Équipé d'un code à barre EAN | Conditionnement individuel dans des sachets en polyéthylène | Instructions d'utilisation dans toutes les langues officielles de l'UE | Le fabricant garantit que les caractéristiques réfléchissantes sont conformes aux normes européennes pour 25 lavages jusqu'à 40 °C



RT501 | R501X **Recycled Safety Polo Shirt**

100% polyester
S/M, L/XL, XXL/3XL
155 g/m²

Result Genuine Recycled

FLUORESCENT ORANGE/BLACK FLUORESCENT YELLOW/BLACK

Corps : 100 % polyester recyclé, Col : 100 % polyester | Respirant | Séchage rapide | Surpiques sur le haut des épaules et détail sur les manches | Bandes de sécurité imprimées, faciles à étirer | Panneau et col noir contrasté | Patte de boutonnage à 3 boutons avec bouton de rechange | Col côtelé extensible | Panneaux sombres pour masquer la saleté | Recyclable en fin de vie | Fabriqué à partir de fils durables de la plus haute qualité en utilisant exclusivement des bouteilles en plastique recyclées en PET usagé | Prêt à être personnalisé | Le polysac est biodégradable | Composé de 5 bouteilles en plastique (1 litre) | Le fabricant garantit les propriétés réfléchissantes conformément à la norme EN pour 25 lavages à 40 °C.



RG1890 | TRS189 **Pro Hi-Vis Polo**

100% polyester
S, M, L, XL, XXL, 3XL
150 g/m²

Regatta High Visibility



Tissu piqué 100 % polyester à séchage rapide | Propriétés mèche pour bonne évacuation de l'humidité | Conforme à la norme EN20471 Classe 1 | Couleur orange conforme à RIS-3279 / TOM | Col et poignets côtelés | Col zippé | Le fabricant garantit les propriétés réfléchissantes conformément à la norme EN pour 50 lavages



RG192 | TRS192 **Pro Hi-Vis Long Sleeve Polo Shirt**

100% polyester
S, M, L, XL, XXL, 3XL
150 g/m²

Regatta High Visibility



Tissu piqué 100 % polyester à séchage rapide | EN ISO 20471:2013 + A1:2016 Classe 2 | Orange également RIS-3279/TOM | Tissu mèche naturel | Col côtelé avec fermeture éclair | Évacuation de l'humidité | Chevrons inclinés haute visibilité



RY9315 | HV9315 **Polo Shirt Vega**

100% polyester
S, M, L, XL, XXL, 3XL, 4XL
170 g/m²

Roly Workwear



100 % polyester piqué Birdseye | Polo à manches courtes haute visibilité en tissu technique / matière pratique | Deux bandes de sécurité segmentées sur la poitrine et le dos | Patte à trois boutons contrastants | Col côtelé 1x1 | Résistant aux déchirures, séchage rapide | Poche poitrine optionnel | Étiquette détachable | Conforme aux normes EN ISO 13688:2013 et EN ISO 20471:2013/A1:2016 de l'UE



RY9316 | HV9316 **Polo Shirt Vega Long Sleeve**

100% polyester
S, M, L, XL, XXL, 3XL, 4XL
170 g/m²

Roly Workwear



100 % polyester piqué Birdseye | Polo à manches longues haute visibilité en tissu technique / matière pratique | Deux bandes de sécurité segmentées sur la poitrine et le dos | Patte à trois boutons contrastants | Col côtelé 1x1 | Résistant aux déchirures, séchage rapide | Poche poitrine optionnel | Étiquette détachable | Conforme aux normes EN ISO 13688:2013 et EN ISO 20471:2013/A1:2016 de l'UE

BEST
SELLER



YK210 | HVJ210 **Two Band & Brace Hi-Vis Polo Shirt**

100% polyester
S, M, L, XL, XXL, 3XL, 4XL, 5XL, 6XL
210 g/m²

YOKO

S, M, L, XL, XXL, 3XL, 4XL, 5XL, 6XL

HI-VIS ORANGE HI-VIS YELLOW

S, M, L, XL, XXL, 3XL, 4XL, 5XL

BLACK NAVY

Conforme à la norme EN ISO20471:2013 Classe 2 et Orange également conforme à la norme RIS-3279-TOM | Deux bandes réfléchissantes 3M de 5 cm de largeur autour du corps et une sur chaque épaule | Col et manchette en tricot couleur bleu marin contrasté | Patte à 3 boutons | Double couture | Emballés individuellement | Le noir et le bleu marine offrent une visibilité améliorée | Le fabricant garantit les propriétés réfléchissantes conformément à la norme EN pour 25 lavages à 40 °C.



YK220 | HVJ220 **Hi-Vis Two-Tone Polo**

100% polyester
S, M, L, XL, XXL, 3XL
130 g/m²

YOKO

HI-VIS ORANGE/NAVY

HI-VIS YELLOW/NAVY

Respirant | Séchage rapide | Tissu en nid d'abeilles doux et agréable sur la peau | Grande flexibilité et extensibilité, garde sa forme | Conforme à la norme EN ISO 20471 Classe 2 | Orange/Marine est également certifié RIS-3279-TOM pour une utilisation dans l'industrie ferroviaire | Deux bandes rétro réfléchissantes extra-larges autour du corps | Couleur marine contrastée sur les épaules, le col, les poignets et l'ourlet | Patte de boutonnage à 3 boutons | Fentes latérales avec points renforcés | Sans étiquette | 25 cycles de lavage max



YK310 | HVJ310 **Hi-Vis Long Sleeve Polo**

100% polyester
S, M, L, XL, XXL, 3XL, 4XL, 5XL, 6XL

YOKO

HI-VIS ORANGE

HI-VIS YELLOW

Conforme à la norme EN ISO20471:2013 Classe 3 et Orange également conforme à la norme RIS-3279-TOM | Deux bandes réfléchissantes ignifuges de 5 cm de large autour du corps et des bras et une sur chaque épaule | Poignets et col côtelés tricotés bleu marine contrastants | Patte à 3 boutons | Double couture | Le fabricant assure la propriété réfléchissante selon la norme européenne pour 25 lavages jusqu'à 40°





KX1001 | EOSSW **EOS Hi-Vis Workwear Sweatshirt With Printing Area**

65% polyester / 35% coton
S, M, L, XL, XXL, 3XL, 4XL, 5XL
 300 g/m²

Korntex



SIGNAL ORANGE/BLACK | **SIGNAL YELLOW/BLACK**

Fait partie de la collection d'identité d'entreprise « EOS » | Grande zone d'impression sur la poitrine | Deux réflecteurs segmentés Korntex Next-Gen de 7 cm de large | Poignets et encolure ronde côtelés de couleur noire contrastée | Protection UV UPF 40+ conformément à la norme EN 13758-1:2001 | Lavable jusqu'à 60 °C | Tissu en mélange fonctionnel | Polyester doux et respirant sur l'extérieur et coton sur l'intérieur | Conforme à la norme EN ISO 20471:2013/A1:2016, de la taille L selon classe 2 ; jusqu'à XL selon classe 3 | Équipé d'un code à barre EAN | Conditionnement individuel dans des sachets en polyéthylène | Instructions d'utilisation dans toutes les langues officielles de l'UE | Le fabricant garantit les propriétés réfléchissantes conformément à la norme EN pour 25 lavages à 60 °C.



KX324 | KXSW **Hi-Vis Workwear Sweatshirt Limerick**

100% polyester
S, M, L, XL, XXL, 3XL

Korntex



BLACK | **NAVY** | **SIGNAL ORANGE** | **SIGNAL YELLOW**

Doux à l'intérieur | Deux bandes réfléchissantes de 5 cm de large autour du corps et sur les deux épaules | Encolure arrondie et poignets côtelés et gris contrastants | Conformés aux normes EN ISO 20471:2013 + A1:2016, Classe 3 | Toutes les autres couleurs sont certifiées conformes à la norme EN 17353 Type B3 | Équipé d'un code à barre EAN | Conditionnement individuel dans des sachets en polyéthylène | Instructions d'utilisation dans toutes les langues officielles de l'UE | Le fabricant garantit que les caractéristiques réfléchissantes sont conformes aux normes européennes pour 25 lavages jusqu'à 40 °C



RG6560 | TRF656 **Pro Hi-Vis Sweat Top**

65% polyester / 35% coton
S, M, L, XL, XXL, 3XL

Regatta High Visibility



ORANGE | **YELLOW**

Tissu de renfort gratté 65 % polyester / 35 % | EN ISO 20471:2013 + A1:2016 Classe 2 | Orange également RIS-3279/TOM | Col ras du cou | Liseré côtelé aux poignets et à l'ourlet | Chevrons inclinés haute visibilité



YK510 | HVJ510 **Hi-Vis Sweatshirt**

100% polyester
S, M, L, XL, XXL, 3XL
 280 g/m²

YOKO



BLACK | **HI-VIS ORANGE** | **HI-VIS ORANGE/NAVY**
HI-VIS YELLOW | **HI-VIS YELLOW/NAVY** | **NAVY**

Les couleurs jaune et orange haute visibilité et les deux coloris associés sont conformes à la norme EN ISO 20471 classe 3 | Orange haute visibilité conforme à la norme RIS-3279-TOM | Doublure en polyester/tricot de jersey | Bandes réfléchissantes standard de 5 cm de largeur | Deux rayures réfléchissantes autour du corps et aux bras ainsi que sur les épaules | Bord de renfort dans la nuque pour plus de confort | Style épaules et ras du cou | Double surpiqûre | Cou, poignets et ceinture côtelés | Le fabricant garantit les propriétés de réflexion conformément à la norme EN pour 25 cycles de lavage ! | Le noir et le bleu marine offrent une visibilité améliorée



KX421 | KXHO **Hi-Vis Workwear Hoody Cork**

100% polyester
S, M, L, XL, XXL, 3XL

Kortex



Doux à l'intérieur | Deux bandes réfléchissantes de 5 cm de large autour du corps et sur les deux épaules | Poche kangourou devant | Capuche avec cordon de serrage gris | Poignets gris et côtelés | Conformes aux normes EN ISO 20471:2013 + A1:2016, Classe 3 | Toutes les autres couleurs sont certifiées conformes à la norme EN 17353 Type B3 | Équipé d'un code à barre EAN | Conditionnement individuel dans des sachets en polyéthylène | Instructions d'utilisation dans toutes les langues officielles de l'UE | Le fabricant garantit que les caractéristiques réfléchissantes sont conformes aux normes européennes pour 25 lavages jusqu'à 40 °C



RG6630 | TRF663 **Pro Hi-Vis O/H Hoody**

65% polyester / 35% coton
S, M, L, XL, XXL, 3XL

Regatta High Visibility



Tissu de renfort gratté 65 % polyester / 35 % | EN ISO 20471:2013 + A1:2016 Classe 2 | Orange également RIS-3279/TOM | Doublure capuche jersey | Capuche cagoule réglable | Poignets et ourlet côtelés avec poche kangourou | Chevrons inclinés haute visibilité



YKK06 | HVK06 **Hi-Vis 1/4 Zip Sweatshirt**

100% polyester
S, M, L, XL, XXL, 3XL
280 g/m²

YOKO



Conforme à la norme EN ISO20471:2013 Classe 3 et Orange également conforme à la norme RIS-3279-TOM | Deux bandes réfléchissantes de 5 cm de largeur autour du corps et des bras, une sur chaque épaule | Confection anti-boulochage avec une doublure chaude en jersey | Col montant doublé | 1/4 fermeture à glissière avec bordure de couleur assortie | Poignets et ceinture côtelés | Couture double aiguille tout au tour | Le fabricant garantit les propriétés réfléchissantes conformément à la norme EN pour 25 lavages à 40 °C.



NEW



KX1002 | E0SHO **EOS Hi-Vis Workwear Hoody With Printing Area**

65% polyester / 35% coton
S, M, L, XL, XXL, 3XL, 4XL, 5XL
300 g/m²

Kortex



Fait partie de la collection d'identité d'entreprise « EOS » | Grande zone d'impression sur la poitrine | Deux réflecteurs segmentés Kortex Next-Gen de 7 cm de large | Capuche avec doublure douce et noire | Poignets côtelés noirs contrastants | Protection UV UPF 40+ conformément à la norme EN 13758-1:2001 | Lavable jusqu'à 60 °C | Tissu en mélange fonctionnel | Polyester doux et respirant sur l'extérieur et coton sur l'intérieur | Conforme à la norme EN ISO 20471:2013/A1:2016, de la taille L selon classe 2 ; jusqu'à XL selon classe 3 | Équipé d'un code à barre EAN | Conditionnement individuel dans des sachets en polyéthylène | Instructions d'utilisation dans toutes les langues officielles de l'UE | Le fabricant garantit les propriétés réfléchissantes conformément à la norme EN pour 25 lavages à 60 °C.



BEST SELLER



YK05 | HVK05 **Hi-Vis Pull-Over Hoodie**

100% polyester
S, M, L, XL, XXL, 3XL
280 g/m²

YOKO



Conforme à la norme EN ISO20471 Classe 2 | Fabriqué en tissu polyester doux tricoté en jersey simple antiboulochage | Deux bandes réfléchissantes de 5 cm de largeur autour du corps et des bras, et une sur chaque épaule | Capuche avec cordon de serrage | Bord de renfort dans la nuque pour plus de confort | Épaules lâchées | Poignets et taille en bord côte | Poche kangourou | Couture double aiguille tout au tour | Le fabricant garantit les propriétés de réflexion conformément à la norme EN pour 25 cycles de lavage !



RY9314 | HV9314 **Sweatshirt Spica**

65% polyester / 35% coton
S, M, L, XL, XXL, 3XL, 4XL
 280 g/m²

Roly Workwear

| | |
|-------------------------------|---------------------------------|
| FLUOR YELLOW 221 | GARDEN GREEN 52/FLUOR YELLOW 22 |
| LEAD 23/FLUOR YELLOW 221 | NAVY BLUE 55/FLUOR ORANGE 223 |
| NAVY BLUE 55/FLUOR YELLOW 221 | |

Sweat-shirt haute visibilité demi-zippé, col haut, protection pour le menton et tirette | Doublure polaire broyée | Coutures renforcées dissimulées à l'intérieur du col | Bandes de sécurité horizontales sur la poitrine et les manches | Maille côtelée 1x1 sur les poignets et l'ourlet | Conforme aux normes EN ISO 13688:2013 et EN ISO 20471:2013/A1:2016 classe II de l'UE



RG6250 | TRF625 **Pro Hi-Vis F/Z Hoodie**

65% polyester / 35% coton
S, M, L, XL, XXL, 3XL

Regatta High Visibility

| | |
|-------------|-------------|
| ORANGE/NAVY | YELLOW/NAVY |
|-------------|-------------|

Tissu de renfort gratté 65 % polyester / 35 % | EN ISO 20471:2013 + A1:2016 Classe 2 | Orange également RIS-3279/TOM | Doublure capuche jersey | Capuche cagoule réglable | Liseré côtelé aux poignets et à l'ourlet | 2 poches au bas | Chevrons inclinés haute visibilité



KX422 | KXZHO **Hi-Vis Workwear Hooded Sweat-Jacket Galway**

100% polyester
S, M, L, XL, XXL, 3XL
 260 g/m²

Kortex

| | |
|--------------------|---------------|
| SIGNAL ORANGE | SIGNAL YELLOW |
| SIGNAL YELLOW/NAVY | |

Doux à l'intérieur | Deux bandes réfléchissantes de 5 cm de large autour du corps et sur les deux épaules | Deux poches en biais à côté de la fermeture éclair | Capuche avec cordon de serrage gris | Pour le jaune et l'orange, poignets côtelés en gris contrastant | Pour le bleu marine, les poignets sont assortis | Conformés aux normes EN ISO 20471:2013 et A1:2016, Classe 3 | Équipé d'un code à barre EAN | Conditionnement individuel dans des sachets en polyéthylène | Instructions d'utilisation dans toutes les langues officielles de l'UE



RT503 | R503X **Recycled Zipped Safety Hoody**

100% polyester
S, M, L, XL, XXL, 3XL
 290 g/m²

Result Genuine Recycled

| | |
|--------------------------|--------------------------|
| FLUORESCENT ORANGE/BLACK | FLUORESCENT YELLOW/BLACK |
|--------------------------|--------------------------|

100 % polyester recyclé REPVEVE® avec polaire intérieure broyée chaude, Bord-côte : 100 % polyester | Respirant | Coupe-vent | EN ISO 20471:2013 + A1:2016 Classe 2 | RIS-3279-TOM Classe 2 (Orange uniquement) | Poignets et taille en côtes épaisses et extensibles | Bandes de sécurité imprimées, faciles à étirer | Fermeture éclair YKK intégrale avec zip et curseur | Poches avant et poitrine zippées | Intérieur en polaire broyée chaude | Capuche avec cordon | Boucle de suspension | Tissu recyclé performant REPVEVE® utilisant des matériaux écologiques fabriqués à partir de bouteilles en plastique recyclées et de déchets post-industriels | Recyclable en fin de vie | Prêt à être personnalisé | Le polysac est biodégradable | Composé de 14 bouteilles en plastique (1 litre) | Le fabricant garantit les propriétés réfléchissantes conformément à la norme EN pour 25 lavages à 40 °C.



YK07 | HVK07 **Hi-Vis Zip Hoodie**

100% polyester
S, M, L, XL, XXL, 3XL
 280 g/m²

YOKO

| | | |
|--------------------|---------------|---------------|
| BLACK | HI-VIS ORANGE | HI-VIS YELLOW |
| HI-VIS YELLOW/NAVY | NAVY | ORANGE/NAVY |

Les couleurs jaune et orange haute visibilité et les deux coloris associés sont conformes à la norme EN ISO20471 Classe 3. Orange et orange/leu marine également certifiés RIS-3279-Tom pour l'utilisation dans l'industrie ferroviaire. Le noir et le bleu marine offrent une visibilité améliorée | Fabriqué en tissu polyester0280g doux tricoté en jersey simple anti-boulochage | Deux bandes réfléchissantes de 5 cm de largeur autour du corps et des bras, et une sur chaque épaule | Capuche amovible avec cordon de réglage | Fermeture éclair sur la longueur à l'avant | Deux poches réchauffe-main | Couture double aiguille tout au tour | Le fabricant garantit les propriétés de réflexion conformément à la norme EN pour 25 cycles de lavage !



KX800 | KXFJ **Hi-Vis Safety Fleece-Jacket Bergen**

100% polyester
S, M, L, XL, XXL, 3XL
260 g/m²

Kortex



Tissu en polaire chaude | Deux bandes réfléchissantes de 5 cm de large autour du corps, des manches et sur les deux épaules | Poignets élastique | Conformés aux normes EN ISO 20471:2013 et A1:2016, Classe 3 | La couleur Orange respecte également la norme GO/RT 3279 | Équipé d'un code à barre EAN | Conditionnement individuel dans des sachets en polyéthylène | Instructions d'utilisation dans toutes les langues officielles de l'UE | Le fabricant garantit que les caractéristiques réfléchissantes sont conformes aux normes européennes pour 25 lavages jusqu'à 40 °C



RT329 | R329X **Safety Microfleece Jacket**

100% polyester
S, M, L, XL, XXL, 3XL, 4XL
280 g/m²

Result Safe-Guard



Certification ISOEN20471:2013, classe 1 | Bandes réfléchissantes sur les manches, les épaules et le corps | Panneaux contrastés Gris Workguard | Poches zippées | Col montant | Boucle de suspension | Non doublé | Le fabricant garantit les propriétés de réflexion conformément à la norme EN pour 25 cycles de lavage !



YK10B | HVK10B **Hi-Vis 2 Bands 2-Tone Fleece Jacket**

100% polyester
S, M, L, XL, XXL, 3XL
380 g/m²

YOKO



EN ISO20471:2013 Classe 2 | Rayures réfléchissantes d'une largeur de 5 cm | Deux rayures réfléchissantes autour du corps et aux manches | Fermeture éclair en continu sur le devant | Port très confortable grâce au liseré élastique aux manches et bas du vêtement ainsi que col haut | Deux poches appliquées au bas | Polyester anti-boulochage de 380 g / m² | Rayures contrastées en bleu marin foncé au bas du vêtement et aux manchettes pour absorber les salissures | Optimal pour la broderie et le flocage | Le fabricant garantit les propriétés de réflexion conformément à la norme EN pour 25 cycles de lavage !



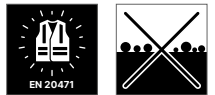
RY9305 | HV9305 **Altair Fleece Jacket**

100% polyester
S, M, L, XL, XXL, 3XL, 4XL
300 g/m²

Roly Workwear



Micropolaire 100 % polyester, 300 g/m² | Fermeture à glissière intégrale avec protège-menton | Deux bandes réfléchissantes sur la poitrine et les manches | Deux poches avant avec fermeture éclair assortie et poche poitrine | Poignets élastiques avec bouchon au niveau de l'ourlet | Résistant au vent | Conforme aux normes CE : EN ISO 13688:2013 et EN ISO 20471:2013/A1:2016, classe II | Le fabricant garantit que les caractéristiques réfléchissantes sont conformes aux normes européennes pour 25 lavages jusqu'à 30°C



YK08 | HVK08 **Hi-Vis Fleece Jacket**

100% polyester
S, M, L, XL, XXL, 3XL
380 g/m²

YOKO



EN ISO20471:2013 Classe 3 | Rayures réfléchissantes de 3M™ Scotchlite™ d'une largeur de 5 cm | Deux rayures réfléchissantes autour du corps et des manches, une rayure sur chaque épaule | Fermeture éclair en continu sur le devant | Excellentes propriétés de port grâce aux liserés élastiques aux manches et bas du vêtement ainsi qu'un col haut | Deux poches appliquées au bas | Orange et orange/bleu marine haute visibilité conformes à la norme RIS-3279-TOM | Vêtement de travail optimal pour les employés des aéroports, les messagers, le personnel des plateformes pétrolières, les ouvriers et les éboueurs, etc. | Polyester anti-boulochage | Le fabricant garantit les propriétés de réflexion conformément à la norme EN pour 25 cycles de lavage !



KX508 | KXLWJ **Hi-Vis Lightweight Safety Jacket Andorra**

100% polyester
S, M, L, XL, XXL, 3XL
120 g/m²

Kortex

SIGNAL ORANGE SIGNAL YELLOW

Deux grandes poches à l'avant | Deux bandes réfléchissantes horizontales sur les épaules et sur chaque manche | Couture de l'ourlet en polyester noir | Conforme à la norme EN ISO 20471:2013 + A1:2016, de taille S et M selon classe 2 ; jusqu'à L selon classe 3 | La couleur Orange respecte également la norme GO/RT 3279 | Ferme à l'aide de deux Velcros | Équipé d'un code à barre EAN | Conditionnement individuel dans des sachets en polyéthylène | Instructions d'utilisation dans toutes les langues officielles de l'UE | Le fabricant garantit que les caractéristiques réfléchissantes sont conformes aux normes européennes pour 25 lavages jusqu'à 40 °C



YK450 | HVS450 **Hi-Vis Soft Flex Breathable Rain Jacket**

100% polyester
S, M, L, XL, XXL, 3XL
210 g/m²

YOKO

HI-VIS YELLOW ORANGE

Polyester 300D | Conforme à EN ISO20471:2013 Classe 3 & EN343 Classe 3.3 | Tissu extérieur enduit d'un transfert de PU au toucher doux et respirant avec doublure en mesh | Bandes réfléchissantes thermoscellées 3M autour du corps et des bras | Bandes par-dessus chaque épaule | Capuche de protection | Poignets élastiques | 2 poches bases | Cordon de serrage sur l'ourlet | Coutures cousues et soudées avec du ruban adhésif partout | Le fabricant garantit que les caractéristiques réfléchissantes sont conformes aux normes européennes pour 25 lavages à 40 °C



RT216 | R216X **High Vis Waterproof Suit**

100% polyester
XS, S, M, L, XL, XXL, 3XL, 4XL
210 g/m²

Result Safe-Guard

FLUORESCENT YELLOW

Hydrofuge et coupe-vent 2.000mm | Matière Stormi 1999 | Revêtement PVC | Veste: rabat tempête extérieur à fermeture par boutons avec fermeture éclair robuste | Cordon de serrage à l'ourlet | Capuche intégrale à cordon | Poche avant avec rabat coupe-vent | Poignets élastiques | Coutures étanchées | Boucle de suspension | Doublure dos en mesh | Bandes corps réfléchissantes | Pantalon : poches latérales | Taille élastique | Bande réfléchissante sur la jambe | Le fabricant garantit les propriétés réfléchissantes conformément à la norme EN pour 25 lavages à 40 °C.



RG497 | TRW497 **Pro Hi-Vis Packaway Jacket**

100% polyester
S, M, L, XL, XXL, 3XL
140 g/m²

Regatta High Visibility

ORANGE YELLOW

Tissu hydrofuge 100 % polyester Hydrafort | Tissu coupe-vent | Coutures étanchées | Jaune conforme à la norme EN20471 Classe 2 | Couleur orange conforme à RIS-3279/TOM | Capuche cagoule réglable | 2 poches au bas | Se range dans un sac séparé avec boucle de suspension | EN343 Classe 3:2 | Le fabricant garantit les propriétés réfléchissantes conformément à la norme EN pour 5 lavages



kortex



KX807 | KXSSHJ **Hi-Vis Safety Softshell Jacket Turku**

100% polyester
S, M, L, XL, XXL, 3XL
300 g/m²

Kortex

SIGNAL ORANGE | SIGNAL YELLOW

Coupe-vent avec doublure en polaire isolante | Deux poches latérales et une poche poitrine zippée | Deux bandes réfléchissantes de 5 cm de large autour du corps et deux bandes réfléchissantes de 5 cm de large sur les épaules | Conformes aux normes EN ISO 20471:2013 et A1:2016 | La couleur Orange respecte également la norme GO/RT 3279 | Équipé d'un code à barre EAN | Conditionnement individuel dans des sachets en polyéthylène | Instructions d'utilisation dans toutes les langues officielles de l'UE | Le fabricant garantit que les caractéristiques réfléchissantes sont conformes aux normes européennes pour 25 lavages jusqu'à 40 °C



kortex



KX812 | KXBRSRSHJ **Premium Printable Hi-Vis Softshell Safety Jacket Copenhagen**

100% polyester
S, M, L, XL, XXL, 3XL
200 g/m², Signal Red/Black: 180 g/m²

Kortex

SIGNAL ORANGE/BLACK | SIGNAL RED/BLACK | SIGNAL YELLOW/BLACK

Étanche (jusqu'à 8 000 mm) | Résistant au vent | Bandes réfléchissantes segmentées | Fermeture éclair avec coupe-vent sur toute la longueur et boutons-pression sur l'encolure | Poches Napoléon avec fermeture éclair des deux côtés | Deux poches dissimulées sous les bandes réfléchissantes inférieures | Capuche repliable dans le col | Poignets réglables par fermeture patte et boucle | Poche de finition supplémentaire à l'intérieur | Certifié conforme à la norme EN ISO 20471:2013 + A1:2016 Classe 3 et EN 343:1 | La couleur Orange respecte également la norme GO/RT 3279 | Équipé d'un code à barre EAN



SAFE-GUARD
by **Result**



RT117 | R117X **High Vis Soft Shell Jacket**

100% polyester, Couche moyenne: 100% polyuréthane
S, M, L, XL, XXL, 3XL
310 g/m²

Result Safe-Guard

FLUORESCENT ORANGE | FLUORESCENT YELLOW

Certification ISOEN20471:2013, classe 1 | 310g / m² Softshell 3 couches de tissu imperméable de 5 000 mm | Respirant (3.000 g) | Couche extérieure : 100% Polyester | Couche intermédiaire: membrane respirante en TPU | Couche interne: micropolaire pour plus de chaleur | Doublure : tricot 100 % polyester sur le haut du dos | Bandes réfléchissantes de 50 mm cousues | Matière souple extrêmement extensible | Dos à coupe moderne plus longue | rabat coupe-vent au col | Patte décorative | Fermeture éclair en continu sur le devant | 2 poches latérales avec fermeture éclair, une poche poitrine avec fermeture éclair, deux grandes poches intérieures et une poche à téléphone portable à l'intérieur | Ourlet ajustable à cordon élastique | Le fabricant garantit les propriétés de réflexion conformément à la norme EN pour 5 cycles de lavage !



SAFE-GUARD
by **Result**



RT331 | R331X **Dynamic Softshell Coat**

100% polyester
S, M, L, XL, XXL, 3XL, 4XL
310 g/m²

Result Safe-Guard

FLUORESCENT ORANGE | FLUORESCENT YELLOW

Confection à 3 couches | Étanche jusqu'à 8.000 mm, respirant (1.000 g/m²/24h) et coupe-vent membrane TPU | Doublure intérieure : micropolaire polyester | Doublure : polyester matelassé | EN ISO 20471:2013 Classe 3 | Couleur orange : GO/RT 3279 ISSUE 8 : 2013 classe 1 | Capuche en tricot doublé dans le col avec fermeture auto-agrippante | Détail réfléchissant et impression diagonale sur le corps et la manche | Fermeture éclair sous le rabat coupe-vent | Rabat coupe-vent et protège-menton | Ourlet avec cordon de serrage ajustable | Doublure en tricot contrasté gris | 2 poches zippées à l'extérieur | 2 poches intérieures | Manchette coupe-vent intérieure | Col montant | Boucle de suspension | Accès à la décoration : Fermeture zippée à l'intérieur et sur le côté gauche de la poitrine



YOKO
HI-VIS



YK09 | HVK09 **Hi-Vis 2 Bands & Braces Softshell Jacket**

100% polyester
S, M, L, XL, XXL, 3XL, 4XL

YOKO

| | | |
|---------------|--------------------|--------------------|
| BLACK | HI-VIS ORANGE | HI-VIS ORANGE/NAVY |
| HI-VIS YELLOW | HI-VIS YELLOW/NAVY | NAVY |

High-Viz Yellow, High-Viz Yellow/Navy, High-Viz Orange et High-Viz Orange/Navy correspondent à la norme EN ISO 20471:2013 classe 3, le noir et le bleu marine offrent une visibilité améliorée | Orange et orange/bleu marine haute visibilité conformes à la norme RIS-3279-TOM | Matière Softshell à 3 couches avec une imperméabilité de jusqu'à 8.000 mm | Extérieur: 100% Polyester | Couche médiane : membrane TPU | Couche intérieure : micropolaire 140D avec des propriétés de port confortables et chaudes | Rayures réfléchissantes d'une largeur de 5 cm cousues tout autour du corps, bras et épaules | Deux poches réchauffe-mains avec fermeture à glissière | Fermeture à glissière à 100 % imperméable et tirettes de marque appliquées à la poche avant ainsi qu'à la poitrine | Zipper caoutchouc de marque sur le devant et la poitrine et ourlet à cordon | Bas du dos ajusté | Contraste bleu marin contribuant à fournir une image de l'entreprise tout en cachant la saleté | Le fabricant garantit les propriétés de réflexion conformément à la norme EN pour 25 cycles de lavage ! | Poignets élastiques réglables avec crochet et anneau



Korntex



KX1003 | EOSSJ **EOS Hi-Vis Workwear Softshell Jacket With Printing Area**

95% polyester / 5% élasthanne
S, M, L, XL, XXL, 3XL, 4XL, 5XL
290 g/m²

Korntex

| | |
|---------------------|---------------------|
| SIGNAL ORANGE/BLACK | SIGNAL YELLOW/BLACK |
|---------------------|---------------------|

Fait partie de la collection d'identité d'entreprise « EOS » | Grande zone d'impression sur la poitrine | Deux réflecteurs segmentés Korntex Next-Gen de 7 cm de large | Col montant, doublure coupe-vent et isolante en polaire douce | Manches amovibles | Fermeture éclair de haute qualité avec coupe-vent | Taille et poignets en noir contrastant | Poche intérieure supplémentaire | Protection UV UPF 40+ conformément à la norme EN 13758-1:2001 | Lavable jusqu'à 60 °C | Deux poches en biais sur les côtés | Conforme à la norme EN ISO 20471:2013/A1:2016, jusqu'à la taille M selon classe 2 ; de taille L selon classe 3 (couche chauffante classe 2) | Équipé d'un code à barre EAN | Conditionnement individuel dans des sachets en polyéthylène | Instructions d'utilisation dans toutes les langues officielles de l'UE | Le fabricant garantit les propriétés réfléchissantes conformément à la norme EN pour 25 lavages à 60 °C.



HIGH VISIBILITY
REGATTA
PROFESSIONAL



RG625 | TRA625 **Pro Hi-Vis Softshell Jacket**

100% polyester
S, M, L, XL, XXL, 3XL
310 g/m²

Regatta High Visibility

| | |
|-------------|-------------|
| ORANGE/NAVY | YELLOW/NAVY |
|-------------|-------------|

Softshell XPT tissée à chaud, à membrane imperméable et respirante membrane 3 couches | Jaune conforme à la norme EN20471 Classe 1 | Couleur orange conforme à RIS-3279 /TOM | 2 poches à fermeture éclair au bas | Ourlet ajustable à cordon élastique | Zip sur toute la longueur avec zip intérieur et protège-menton | 1 poche poitrine | Le fabricant garantit les propriétés réfléchissantes conformément à la norme EN pour 5 lavages



SAFE-GUARD
by **Result**



RT450 | R450X **Printable Safety Softshell Jacket**

100% polyester
S, M, L, XL, XXL, 3XL, 4XL
280 g/m²

Result Safe-Guard

| | |
|--------------------------|--------------------------|
| FLUORESCENT ORANGE/BLACK | FLUORESCENT YELLOW/BLACK |
|--------------------------|--------------------------|

Fil mécanique à 3 couches comprenant: | Extérieur: 100% Polyester | Couche intermédiaire: Membrane TPU imperméable 8000mm, respirant 600g & coupe-vent | Intérieur: 100% Polyester microfleece | EN ISO 20471:2013+A1:2016, Fluorescent Orange: RIS-3279-TOM | Bandes réfléchissantes sur le corps | Contraste de couleur noire | Poignet avec élastique | Poches zippées | Col montant | Boucle de suspension | Doublure et finitions noires extérieure | Sans logo et étiquette | Léger et chaud | Silencieux | Le fabricant garantit les propriétés de réflexion conformément à la norme EN pour 5 cycles de lavage !



SAFE-GUARD
by **Result**



RT475 | R475X **Printable Waterproof Softshell Safety Coat**

100% polyester
S, M, L, XL, XXL, 3XL, 4XL

Result Safe-Guard

FLUORESCENT ORANGE/BLACK | FLUORESCENT YELLOW/BLACK

200 g/m² Fil mécanique 2 couches comprenant : Couche extérieure : 100% Polyester, couche intermédiaire : imperméable à l'eau 8000mm, respirant 3000mvp & membrane TPU coupe-vent, remplissage : 100% Polyester, Doublure : 100% Polyester matelassé | EN ISO 20471:2013+A1:2016 Classe 2, RIS-3279-TOM (Orange uniquement) | Imperméable à l'eau 8000mm, Respirant 3000mvp, Imperméable au vent | Bandes de sécurité imprimées au toucher doux | Poignet élastique et auto-agrippante | Capuche repliable ajustable | Pochettes avant amovible | rabat coupe-vent avec fermeture auto-agrippante | Poche poitrine zippée | Contraste de couleur noire | Col montant | Doublure matelassée | Coutures étanchées | 1 poche intérieure | Boucle de suspension | Bandes réfléchissantes souples et douce | Doublure et finitions noires extérieure | Prêt à personnaliser : sans étiquette | Accès Décoration : Poitrine gauche et ourlet | Décoration : impression directe (pas DTG), transfert et broderie (Note : toujours tester pour s'assurer que les encres et les dispositifs sont adaptés à l'impression sur ce tissu) | Le fabricant garantit les propriétés de réflexion conformément à la norme EN pour 10 cycles de lavage !



SAFE-GUARD
by **Result**



RT476 | R476X **Printable Ripstop Safety Softshell Jacket**

100% polyester
S, M, L, XL, XXL, 3XL, 4XL

Result Safe-Guard

FLUORESCENT ORANGE/BLACK | FLUORESCENT YELLOW/BLACK

310 g/m² ; fil mécanique 3 couches comprenant : Couche extérieure : 100 % polyester indéchirable, couche intermédiaire : imperméable à l'eau 8 000 mm, respirant 3 000 g et membrane TPU coupe-vent, couche intérieure : 100 % Polyester microfleece, Panneaux d'épaule : 100 % Polyester Oxford | Hydrofuge durable, respirant, coupe-vent | EN ISO 20471:2013+A1:2016 Classe 2, RIS-3279-TOM (Orange uniquement) | Panneaux de contrastés noire en nylon Oxford robuste | Bandes souples imprimées et réfléchissantes | Poches zippées | Col montant | Doublure polaire | Full zip YKK | Protège-menton | Poignet | Boucle de suspension | Les panneaux en nylon Oxford contrasté foncé masquent la saleté. | Bandes imprimées de sécurité flexible et souple | Prêt à personnaliser : sans étiquette | Décoration : impression directe (pas DTG), transfert et broderie (Note : toujours tester pour s'assurer que les encres et les dispositifs sont adaptés à l'impression sur ce tissu) | Le fabricant garantit les propriétés de réflexion conformément à la norme EN pour 25 cycles de lavage !



RY9303 | HV9303 **Antares Soft Shell Jacket**

Extérieur: 92% polyester / 8% élasthanne, Intérieur: 100% polyester

S, M, L, XL, XXL, 3XL, 4XL
320 g/m²

Roly Workwear

GARDEN GREEN 52/FLUOR YELLOW 221 | LEAD 23/FLUOR YELLOW 221
NAVY BLUE 55/FLUOR ORANGE 223 | NAVY BLUE 55/FLUOR YELLOW 221

Double épaisseur, extérieur : 92 % polyester / 8 % élasthanne, intérieur : micropolaire extra chaud 100 % polyester, 320 g/m² | Bandes réfléchissantes sur le haut du corps et les manches | Col montant et fermeture éclair sur toute la longueur | Poignets ajustables avec fermeture autoagrippante | Cordon de serrage avec arrêt au bas du sweat-shirt | Trois pochettes extérieures | Résistant au vent et à la pluie | Conforme aux normes CE : EN ISO 13688:2013 et EN ISO 20471:2013/A1:2016, classe II | Le fabricant garantit que les caractéristiques réfléchissantes sont conformes aux normes européennes pour 25 lavages jusqu'à 30°C





KX020 | KXRLJ **Hi-Vis Light Rain Jacket Kaunas**

100% polyester
S, M, L, XL, XXL, 3XL, 4XL, 5XL

Korttex

SIGNAL ORANGE SIGNAL YELLOW

Dessus : 100 % polyester Oxford, Doublure : 100 % polyester mesh | Veste de pluie légère et haute visibilité avec doublure respirante | Fermeture à glissière avec rabat coupe-vent sur toute la longueur | Deux poches invisibles avec ouverture latérale et fermeture éclair | Poche poitrine avec fermeture autoagrippante | Capuche repliable dans le col | Poches de finition sur le dos et la poitrine | Poignets intérieurs | EN ISO 20471:2013/A1:2016 Classe 3 et EN 343:2019



KX804 | KXRJ **Premium Hi-Vis Rain-Jacket Tampere**

100% polyester
S, M, L, XL, XXL, 3XL

Korttex

SIGNAL ORANGE SIGNAL YELLOW

Polyester Oxford 300D résistant à l'eau avec revêtement en polyuréthane de haute qualité | Matelassage doublure polyester | Deux bandes réfléchissantes de 5 cm de large autour du corps, des manches et sur les deux épaules | Fermeture à glissière avec rabat coupe-vent sur toute la longueur | Deux poches invisibles avec ouverture latérale et fermetures éclair | Poche poitrine avec fermeture autoagrippante | Capuche repliable dans le col | Poignets intérieurs | Conforme aux normes EN ISO20471:2013 Classe 3 et EN 343 | La couleur Orange respecte également la norme GO/RT 3279 | Équipé d'un code à barre EAN | Conditionnement individuel dans des sachets en polyéthylène | Instructions d'utilisation dans toutes les langues officielles de l'UE | Le fabricant garantit que les caractéristiques réfléchissantes sont conformes aux normes européennes pour 25 lavages jusqu'à 40 °C



KX809S | KXPJ **Robust 4-in-1 Hi-Vis Pilot Jacket Oslo**

60% coton / 40% polyester, Doublure: 100% polyester
XS, S, M, L, XL, XXL, 3XL
245 g/m²

Korttex

SIGNAL ORANGE/BLACK SIGNAL YELLOW/BLACK SIGNAL YELLOW/NAVY

Veste pilote en mélange coton/polyester résistant à l'abrasion, revêtement PU | Deux poches poitrine, grande poche pour smartphone, deux poches sur les hanches, compartiment sur la manche, poche intérieure | Col zippé en fourrure de polyester en option | Doublure amovible en option | Manches amovibles en option | Pas d'étiquette externe sur le produit : convient au changement de marque | Accès de finition pour une impression facile | Conforme aux normes EN ISO 20471 Classe 3 (gilet selon Classe 2) | Équipé d'un code à barre EAN | Conditionnement individuel dans des sachets en polyéthylène | Instructions d'utilisation dans toutes les langues officielles de l'UE | Le fabricant garantit que les caractéristiques réfléchissantes sont conformes aux normes européennes pour 25 lavages jusqu'à 40 °C



KX1004 | EOSP **EOS Hi-Vis Workwear Parka With Printing Area**

100% polyester
S, M, L, XL, XXL, 3XL, 4XL, 5XL
177 g/m²

Korttex

SIGNAL ORANGE/BLACK SIGNAL YELLOW/BLACK

Fait partie de la collection d'identité d'entreprise « EOS » | Grande zone d'impression sur la poitrine | Deux réflecteurs segmentés Korttex Next-Gen de 7 cm de large | Capuche de pluie amovible et matériau imperméable jusqu'à 8000 mm | Fermeture éclair de haute qualité avec coupe-vent | Taille et poignets en noir contrastant | Poignets cachés | Les fentes latérales au niveau des hanches sont réglables à l'aide de fermetures éclair | Protection UV UPF 40+ conformément à la norme EN 13758-1:2001 | Poche intérieure supplémentaire | Deux poches en biais sur les côtés | Conformées aux normes EN ISO 20471:2013/A1:2016, Classe 3 | Équipé d'un code à barre EAN | Conditionnement individuel dans des sachets en polyéthylène | Instructions d'utilisation dans toutes les langues officielles de l'UE | Le fabricant garantit que les caractéristiques réfléchissantes sont conformes aux normes européennes pour 25 lavages à 40 °C



RY9304 | HV9304 **Epsilon Parka**

100% polyester
S, M, L, XL, XXL, 3XL, 4XL
400 g/m²

Roly Workwear



Extérieur : 100 % polyester et étanche, intérieur : 100 % polyester, doublure: 100 % polyester, 400 g/m² | Bandes réfléchissantes sur le corps et les manches | Capuche disponible avec ourlet fluorescent en option, réglable avec bouchons | Poche poitrine à fermeture éclair | Deux poches avant légèrement inclinées | Taille élastique | Poignets élastiques avec fermeture autoagrippante réglable | Fermeture éclair réfléchissante sur toute la longueur avec tirette fluorescente, rabat et fermeture autoagrippante | Poche poitrine intérieure zippée comme poche de finition | Manches amovibles | Résistant au vent et à la pluie | Conforme aux normes CE : EN ISO 13688:2013 et EN ISO 20471:2013/A1:2016, classe II | Le fabricant garantit que les caractéristiques réfléchissantes sont conformes aux normes européennes pour 25 lavages jusqu'à 30°C



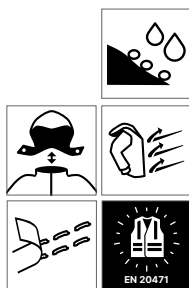
YK218 | HVP218 **Hi-Vis Two-Tone Bomber Jacket**

100% polyester
S, M, L, XL, XXL, 3XL
190 g/m²

YOKO



Conforme à la norme EN ISO471:2013 classe 3 & EN343 contre tout temps | Tissu extérieur en polyester enduit Oxford 300D imperméable | Contraste bleu marin contribuant à fournir une image de l'entreprise tout en cachant la saleté autour des zones de l'ourlet et des manchettes | Rembourrage de 190 g ouaté en polyester avec housse en nylon | Fermeture éclair sur le devant avec rabat coupe-vent à boutonner | Élastique bleu marin aux poignets et à l'ourlet | Deux poches extérieures avec rabat à revers | Poche intérieure | Crochet et anneau dissimulés dans la capuche avec réglage par cordon | Coutures entièrement cousues et scellées pour assurer une étanchéité à 100% | Le fabricant garantit les propriétés réfléchissantes conformément à la norme EN pour 25 lavages à 40 °C.



YK302 | HVP302 **Hi-Vis Two-Tone Motorway Jacket**

100% polyester
S, M, L, XL, XXL, 3XL

YOKO



Conforme à la norme EN ISO20471:2013 classe 3 & EN343 classe 3.1 contre les intempéries | Orange/bleu marine haute visibilité conforme à la norme RIS-3279-TOM | Polyester 300D enduit de PU imperméable avec rembourrage matelassé de 190 g / m² et doublure en nylon | Deux bandes 3M réfléchissantes d'une largeur de 5 cm autour du corps et les bras ainsi qu'une sur chaque épaule | Contraste bleu marin contribuant à fournir une image de l'entreprise tout en cachant la saleté | Fermeture éclair sous le rabat coupe-vent à boutonner | Deux poches extérieures avec rabats coupe-vent | Poignets anti-tempête tricotés aux extrémités des manches | Capuche dissimulée avec cordon | Poche poitrine à l'intérieur | Cousu et scellé pour assurer l'imperméabilité | Le fabricant garantit les propriétés réfléchissantes conformément à la norme EN pour 25 lavages à 40 °C.





SAFE-GUARD
by **Result**



RT18 | R018X **Safety Jacket**

100% polyester
S, M, L, XL, XXL, 3XL

Result Safe-Guard

FLUORESCENT ORANGE | FLUORESCENT YELLOW

Spécification ISOEN20471: 2013, classe 3 approuvée | Étanche (3000mm) et coupe-vent | Extérieure : Polyester Oxford enduit de PU | Isolation: ouate de polyester 160gsm | Doublure: Polyester matelassé diamant 190T | Épaules sans coutures pour une évacuation optimale de l'eau | Coutures soudées | Capuche invisible dans le col avec cordon de serrage élastique | Fermeture éclair en continu sur le devant | 2 grandes poches sur le devant, une poche intérieure et une poche pour le téléphone portable | Rabat coupe-vent avec boutons-pression | Bandes de sécurité 50 mm cousues en matériau réfléchissant de 3M™ Scotchlite™ | Point accès : zip intérieur sur l'ourlet arrière | En raison du revêtement étanche, l'article dégage une odeur après son déballage. Une fois le vêtement manipulé, décoré ou laissé à l'air libre, l'odeur disparaît | Le fabricant garantit les propriétés de réflexion conformément à la norme EN pour 25 cycles de lavage !



SAFE-GUARD
by **Result**

Result
core



RT217X | R217X **High Vis Winter Blouson**

100% polyester
S, M, L, XL, XXL, 3XL

Result Safe-Guard

FLUORESCENT ORANGE | FLUORESCENT YELLOW

Spécification EN ISO20471: 2013, classe 3 approuvée | EN343 certifiée | Coutures imperméables entièrement scellées | Capuche invisible avec cordon | Fermeture éclair robuste sur le devant | Rabat coupe-vent avec boutons-pression | Une poche intérieure droite | Rayures réfléchissantes de 50 mm | Deux grandes poches extérieures avec boutons-pression | Ces vêtements doivent être attachés et maintenus propres pour maintenir leur efficacité | Taille élastique | Extérieur: polyester Oxford enduit PU 300D | Isolation: polair 4oz matelassée Polar-Therm | Intérieur: ouatage en polyester 190T sûrpiqué en carreaux | Le fabricant garantit les propriétés de réflexion conformément à la norme EN pour 25 cycles de lavage !



SAFE-GUARD
by **Result**

Result
core



RT218X | R218X **High Vis Motorway Coat**

100% polyester
S, M, L, XL, XXL, 3XL

Result Safe-Guard

FLUORESCENT ORANGE | FLUORESCENT YELLOW

Extérieur: polyester Oxford enduit PU 300D | Isolation: ouate matelassée Polar-Therm | Intérieur: ouatage en polyester 190T sûrpiqué en carreaux | EN ISO20471: 2013, classe 3 approuvée | Coutures imperméables entièrement scellées | Capuche invisible avec cordon de serrage | Fermeture éclair stable à 2-sens avec rabat coupe-vent | 2 Poches à rabat, 1 poche intérieure | Ces vêtements doivent être attachés et maintenus propres pour maintenir leur efficacité | Le fabricant garantit les propriétés de réflexion conformément à la norme EN pour 25 cycles de lavage ! | Bandes réfléchissantes (5 cm)



SAFE-GUARD
by **Result**

Result
core



RT452 | R452X **Motorway 2-Tone Safety Coat**

100% polyester
S, M, L, XL, XXL, 3XL

Result Safe-Guard

FLUORESCENT ORANGE/BLACK | FLUORESCENT YELLOW/BLACK

Extérieur : 300D enduit PU Oxford 100% polyester, Garnissage : 160 g/m² 100% polyester, Doublure : 190T diamant matelassé 100% polyester | Étanche à l'eau 1000mm, coupe-vent | EN ISO 20471:2013+A1-2016 - Classe 3 | RIS-3279-TOM - Classe 3 (Orange uniquement) | Bandes réfléchissantes de 50 mm aux épaules, au corps et aux manches | 2 grandes poches avec rabat | Capuche pliable avec cordon de serrage | Rabat coupe-vent avec boutons-pression | Rembourrage coutures à motif diamanté | Fermeture éclair bidirectionnelle | Coutures soudées | Col montant | 1 poche intérieure | Panneau inférieur foncé masque la saleté | Prêt à personnaliser: sans étiquette | Accès Décoration : Fermeture éclair à l'ourlet du dos | Type de décoration : transfert, impression et broderie | Le fabricant garantit les propriétés de réflexion conformément à la norme EN pour 25 cycles de lavage !



SAFE-GUARD
by **Result**



RT325 | R325M **Men's Soft Padded Safety Jacket**

100% polyester
S, M, L, XL, XXL, 3XL, 4XL

Result Safe-Guard

FLUORESCENT ORANGE/GREY | FLUORESCENT YELLOW/GREY

Extérieur: 100% Polyester extensible mécanique 75D /Film TPU | Rembourrage: 100% Polyester doux | ISO EN20471:2013 Classe 2, Orange uniquement | Bandes réfléchissantes sur le corps, épaules et manches | Doublure et finitions grises | Emmanchure et ourlet légèrement liés | Empiècement plus long dans le dos | Poches zippées | Col montant | Boucle de suspension | 1 poche intérieure | Prêt à personnaliser - sans étiquette | Le fabricant garantit les propriétés de réflexion conformément à la norme EN pour 25 cycles de lavage !



SAFE-GUARD
by **Result**



RT325F | R325F **Women's Soft Padded Safety Jacket**

100% polyester
XS, S, M, L, XL

Result Safe-Guard

FLUORESCENT ORANGE/GREY | FLUORESCENT YELLOW/GREY

Extérieur: 100% Polyester extensible mécanique 75D /Film TPU | Rembourrage: 100% Polyester doux | ISO EN20471:2013 Classe 2, Orange uniquement | Bandes réfléchissantes sur le corps, épaules et manches | Doublure et finitions grises | Emmanchure et ourlet légèrement liés | Empiècement plus long dans le dos | Poches zippées | Col montant | Boucle de suspension | 1 poche intérieure | Prêt à personnaliser - sans étiquette | Légèrement cintré | Le fabricant garantit les propriétés de réflexion conformément à la norme EN pour 25 cycles de lavage !



Result
GENUINE RECYCLED

RT500 | R500X **Recycled Ripstop Padded Safety Jacket**

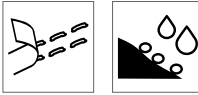
100% polyester
S, M, L, XL, XXL, 3XL

Result Genuine Recycled

FLUORESCENT ORANGE | FLUORESCENT YELLOW | NAVY

Extérieur : 100 % polyester indéchirable recyclé avec TPU, Rembourrage : 200g/m² 100 % polyester recyclé REPPEVE®, Doublure : 100 % polyester recyclé | Imperméabilité améliorée : l'eau de pluie roule sur la surface du vêtement | Respirant | Coupe-vent | EN ISO 20471:2013 + A1:2016 Classe 2 | RIS-3279-TOM Classe 2 (Orange uniquement) | Marine : visibilité accrue uniquement | Fermeture éclair YKK intégrale à l'avant avec protège-menton et curseur | Ourlet, poignets et capuche élastiques | Dos à coupe plus longue | Bandes de sécurité imprimées | Poches avant zippées | Capuche rembourrée | Poche intérieure | Boucle de suspension | Extérieur en matériau indéchirable recyclé résistant à l'abrasion avec rembourrage recyclé performant REPPEVE® utilisant des matériaux écologiques fabriqués à partir de bouteilles en plastique recyclées et de déchets post-industriels | Sans perfluorocarbures (PFOA) | Recyclable en fin de vie | Accès décoration : intérieur gauche poitrine et dos | Prêt à être personnalisé | Le polysac est biodégradable | Composé de 23 bouteilles en plastique (1 litre) | Le fabricant garantit les propriétés réfléchissantes conformément à la norme EN pour 25 lavages à 40 °C.





YK301 | HVP301 **Security Jacket**
 100% polyester
S, M, L, XL, XXL, 3XL
 180 g/m² YOKO

BLACK **NAVY**

EN343 certifiée contre les intempéries | Rayures réfléchissantes d'une largeur de 5 cm | Rembourrage ouaté en polyester avec housse en nylon | col montant | Fermeture éclair sur le devant avec rabat coupe-vent à boutonner | Deux poches extérieures avec rabat à revers | Poche poitrine à l'intérieur | Coutures scellées entièrement piquées | Le fabricant garantit les propriétés de réflexion conformément à la norme EN pour 25 cycles de lavage !



YK703 | HWV703 **Hi-Vis Chevron Quilted Jacket**
 100% polyester
S, M, L, XL, XXL, 3XL
 190 g/m² YOKO

HI-VIS YELLOW

Répond à la norme EN ISO20471:2013, classe 1 | Ce gilet est insensible aux détecteurs de métaux et aux scanners, idéal pour les industries de l'électronique et des télécommunications | Poches pour téléphone portable | Zip réversible | Tissu extérieur en polyester enduit de PU 300D | Bandes passepoilées réfléchissantes diagonale autour du corps pour plus de style et de sécurité | Doublure matelassée en microfibre marine matelassée au toucher doux sur le corps et les bras | Les manches sont amovibles | Poche pour téléphone portable sur le côté droit de la poitrine avec rabat et passepoil réfléchissant et fermeture auto-agrippante | Poignets élastiques | Deux poches basses avec rabats avec passepoils réfléchissants | Pochette intérieure fermée par une boucle auto-agrippante | Le fabricant garantit que les caractéristiques réfléchissantes sont conformes aux normes européennes pour 25 lavages à 40 °C



YK706 | HWV706 **Hi-Vis Kensington Jacket With Fleece Lining**

100% polyester
XS, S, M, L, XL, XXL, 3XL
 340 g/m² YOKO

BLACK **HI-VIS ORANGE** **HI-VIS YELLOW**
NAVY **PINK**

Veste haute visibilité élégante, alliant sécurité, confort, qualité et style | Doux au toucher, matelassé et imperméable | Veste haute visibilité jaune et orange conforme à la norme EN ISO 20471: 2013 Classe 2 | Orange également conforme à la norme RIS-3279-TOM pour l'industrie ferroviaire | Deux bandes réfléchissantes en V de 5 cm de largeur sur le corps du vêtement et autour des manches pour une meilleure visibilité dans le noir | Col droit avec protection pour le menton, la poche de poitrine et les deux poches italiennes chauffe-mains possèdent une fermeture éclair | Grande poche plaquée sur la doublure intérieure en polaire | Le passepoil réfléchissant aux extrémités de chaque manche et du corps offre encore plus de visibilité et de style dans le noir | Grand choix de couleurs pour les vêtements de travail et de loisir | Accès pour décoration avec fermeture éclair dissimulée dans la partie inférieure | Le fabricant garantit les propriétés de réflexion conformément à la norme EN pour 25 cycles de lavage ! | Pink est Lady Fit

NEW



KX1006 | EOSST **EOS Hi-Vis Workwear Shorts With Printing Areas**

65% polyester / 35% coton
XS (46), S (48), M (50), L (52), XL (54), XXL (56), 3XL (58), 4XL (60)
250 g/m²

Korntex

SIGNAL ORANGE/BLACK

SIGNAL YELLOW/BLACK

Fait partie de la collection d'identité d'entreprise « EOS » | Fabriqué à partir d'un mélange de tissus robuste | Deux réflecteurs segmentés Korntex Next-Gen de 7 cm de large | Au niveau des genoux et taille en noir contrastant | Protection UV UPF 40+ conformément à la norme EN 13758-1:2001 | Deux poches en biais sur les côtés | Conforme aux normes EN ISO 20471:2013/A1:2016, classe 1 jusqu'à 52 et classe 2 à partir de 54 | Équipé d'un code à barre EAN | Conditionnement individuel dans des sachets en polyéthylène | Instructions d'utilisation dans toutes les langues officielles de l'UE | Le fabricant garantit les propriétés réfléchissantes conformément à la norme EN pour 25 lavages à 60 °C.

NEW



KX1005 | EOSTR **EOS Hi-Vis Workwear Trousers With Printing Areas**

65% polyester / 35% coton
Short: 24, 25, 26, 27, 28 / Regular: 44, 46, 48, 50, 52, 54, 56, 58, 60, 62, 64 / Long: 90, 94, 98, 102, 106, 110, 114
250 g/m²

Korntex

SIGNAL ORANGE/BLACK

SIGNAL YELLOW/BLACK

Fait partie de la collection d'identité d'entreprise « EOS » | Fabriqué à partir d'un mélange de tissus robuste | Deux réflecteurs segmentés Korntex Next-Gen de 7 cm de large | Au niveau des genoux et taille en noir contrastant | La poche au genou permet d'utiliser des genouillères | Protection UV UPF 40+ conformément à la norme EN 13758-1:2001 | Deux poches en biais sur les côtés | Conforme aux normes EN ISO 20471:2013/A1:2016, classe 1 jusqu'à 46 et classe 2 à partir de 48 | Équipé d'un code à barre EAN | Conditionnement individuel dans des sachets en polyéthylène | Instructions d'utilisation dans toutes les langues officielles de l'UE | Le fabricant garantit les propriétés réfléchissantes conformément à la norme EN pour 25 lavages à 60 °C.



SAFE-GUARD
by **Result**



RT328 | R328X **Safety Cargo Shorts**

80% polyester / 20% coton
XS, S, M, L, XL, XXL, 3XL, 4XL
280 g/m²

Result Safe-Guard

FLUORESCENT ORANGE

FLUORESCENT YELLOW

Ceinture partiellement élastiquée avec boucles | Poches arrière plaquées pour mètre | Panneaux contrastés noir | Coutures renforcées sur les points de contrainte | Bande réfléchissante sur la jambe | Poche cargo latérale | Fente devant et poches zippées | Boucle pour marteau | Coton twill | Étiquette détachable | EN20471:2013 Classe 0 | Le fabricant garantit les propriétés de réflexion conformément à la norme EN pour 25 cycles de lavage !



BEST SELLER

SAFE-GUARD
by **Result**



RT327 | R327X **Safety Cargo Trouser**

80% polyester / 20% coton
XS, S, M, L, XL, XXL, 3XL, 4XL / Longueur: 32 (81 cm)
280 g/m²

Result Safe-Guard

FLUORESCENT ORANGE

FLUORESCENT YELLOW

Ceinture partiellement élastiquée avec boucles | Fermeture éclair frontale avec fermeture à boutons | Ceinture confortable/flexible à l'arrière | Poches arrière plaquées pour mètre | Fente devant et poches zippées | Panneaux contrastés noir | Coutures renforcées sur les points de contrainte | Bande réfléchissante sur la jambe | Poche cargo latérale | Poches genouillères | Boucle pour marteau | Étiquette détachable | EN20471:2013 Classe 1 | Le fabricant garantit les propriétés de réflexion conformément à la norme EN pour 25 cycles de lavage !



RY9300 | HV9300 Naos Trousers

80% polyester / 20% coton

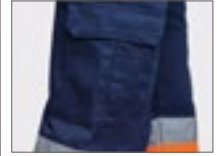
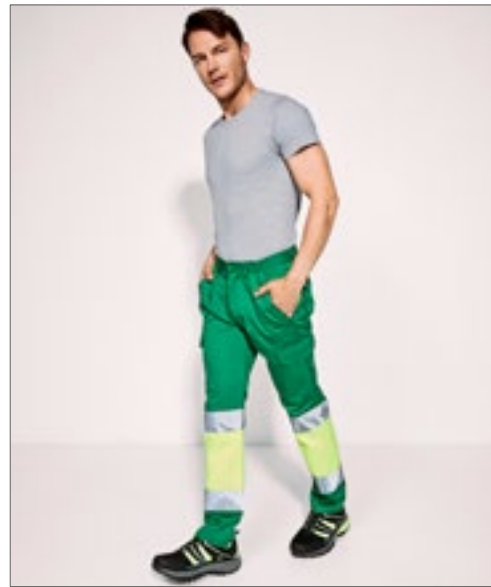
38, 40, 42, 44, 46, 48, 50, 52, 54, 56, 58, 60

200 g/m²

Roly Workwear



Pantalon haute visibilité pour l'été avec plusieurs poches | Taille avec empiècement élastique à l'arrière | Deux poches arrière avec rabat et fermeture patte et boucle | Deux poches avant et deux poches latérales avec rabat et fermeture patte et boucle | Bicolore avec bracelet réfléchissant | Certifié conforme aux normes CE : EN ISO 13688:2013 et en ISO 20471:2013/A1:2016, classe I. | Le fabricant garantit que les caractéristiques réfléchissantes sont conformes aux normes européennes pour 25 lavages jusqu'à 30°C



RY9301 | HV9301 Soan Trousers

80% polyester / 20% coton

38, 40, 42, 44, 46, 48, 50, 52, 54, 56, 58, 60

250 g/m²

Roly Workwear



Pantalon haute visibilité pour l'hiver avec plusieurs poches | Taille avec empiècement élastique à l'arrière | Deux poches arrière avec rabat et fermeture patte et boucle | Deux poches avant et deux poches latérales avec rabat et fermeture patte et boucle | Bicolore avec bracelet réfléchissant | Conforme aux normes CE : EN ISO 13688:2013 et UNE-EN ISO 20471:2013/A1:2016, classe I. | Le fabricant garantit que les caractéristiques réfléchissantes sont conformes aux normes européennes pour 25 lavages jusqu'à 30°C



RY9312 | HV9312 Trousers Daily Stretch Hi-Viz

65% coton / 33% polyester / 2% élasthanne

38, 40, 42, 44, 46, 48, 50, 52, 54, 56, 58, 60

250 g/m²

Roly Workwear



Pantalon haute visibilité contrasté avec plusieurs poches | Matière confortable et flexible | Ceinture élastique au dos | 2 poches latérales | Deux poches arrière avec rabat et fermeture patte et boucle | Deux poches latérales plissées avec rabat et fermeture autoagrippante | Conforme aux normes EN ISO 13688:2013 et EN ISO 20471:2013/A1:2016 Classe I de l'UE



YK016T | HV016T Hi-Vis Jogging Bottoms

100% polyester
S, M, L, XL, XXL, 3XL
280 g/m²

YOKO

| | | |
|---------------|--------------------|--------------------|
| BLACK | HI-VIS ORANGE | HI-VIS ORANGE/NAVY |
| HI-VIS YELLOW | HI-VIS YELLOW/NAVY | NAVY |

Orange et jaune haute visibilité conformes à la norme EN ISO 20471 Classe 1 et orange également certifié RIS-3279-TOM pour une utilisation dans l'industrie ferroviaire | Le noir et le bleu marine offrent une visibilité améliorée | Fabriqué en tissu polyester 280g doux tricoté en jersey simple anti-boulochage | Taille entièrement élastiquée avec cordon de serrage | Deux bandes rétro réfléchissantes de 5 cm de largeur, de la cheville au milieu de la cuisse | Poche cargo avec crochet et anneau sur les deux jambes | Deux poches sur les hanches avec fermeture éclair | Une poche arrière plaquée avec rabat à velcro | Élastiques au niveau des chevilles | Confortable à porter, il permet de faire un maximum de mouvement | Le fabricant garantit les propriétés de réflexion conformément à la norme EN pour 25 cycles de lavage !



RG5030 | TRJ503 Pro Hi-Vis Joggers

65% polyester / 35% coton
S, M, L, XL, XXL, 3XL

Regatta High Visibility

| | |
|-------------|-------------|
| ORANGE/NAVY | YELLOW/NAVY |
|-------------|-------------|

Tissu de renfort gratté 65 % polyester / 35 % | EN ISO 20471:2013 + A1:2016 Classe 1 | Orange également RIS-3279/TOM | Tissu Cordura® au niveau du genou pour plus de durabilité | Taille élastiquée avec cordon | Poches latérales



YK018T | HV018T Hi-Vis Cargo Trousers With Knee Pad Pockets

80% polyester / 20% coton
Taille: 28, 30, 32, 34, 36, 38, 40, 42, 44, 46, 48 Inch / Longueur: 31 (normal), 33 (Longue)
340 g/m²

YOKO

| | | | |
|-------|---------------|---------------|------|
| BLACK | HI-VIS ORANGE | HI-VIS YELLOW | NAVY |
|-------|---------------|---------------|------|

Hi Vis Yellow et Hi Vis Orange correspondent à EN ISO20471:2013 class 1, Black et Navy présentent une meilleure visibilité | Rayures réfléchissantes de 3M™ Scotchlite™ d'une largeur de 5 cm | 2 bandes réfléchissantes autour de chaque jambe | Coupe cintrée, 5 boucles et fermeture à bouton | Braguette zippée à l'avant | Poche cargo à la jambe | Poches à genouillère avec un accès invisible | Poche arrière avec fermeture à bouton | Taille 28 seulement disponible en longueur 31 | Le fabricant garantit les propriétés de réflexion conformément à la norme EN pour 25 cycles de lavage !



RT22 | R022X Safety High Vis Trouser

100% polyester
S/M, L/XL, XXL

Result Safe-Guard

| | |
|--------------------|--------------------|
| FLUORESCENT ORANGE | FLUORESCENT YELLOW |
|--------------------|--------------------|

Spécification ISOEN20471: 2013, classe 1 approuvée | Imperméable (3 000 mm) et coupe-vent, coutures étanches | Bandes réfléchissantes de 50 mm cousues | Pas de couture visible aux jambes | Deux poches latérales et une poche à clés sur la face arrière | Taille élastiquée avec cordon de serrage | Fermeture à boutons-pression aux chevilles | Polyester avec revêtement PU | Le fabricant garantit les propriétés de réflexion conformément à la norme EN pour 25 cycles de lavage !



HIGH VISIBILITY
REGATTA
PROFESSIONAL



RG498 | TRW498 **Pro Hi-Vis Packaway Trousers**

100% polyester
S, M, L, XL, XXL, 3XL
140 g/m²

Regatta High Visibility

ORANGE YELLOW

Tissu hydrofuge 100 % polyester Hydrafort | Tissu coupe-vent | Coutures étanchées | Jaune conforme à la norme EN20471 Classe 1 | Couleur orange conforme à RIS-3279 / TOM | Se range dans un sac séparé avec boucle de suspension | Ourlet ajustable avec boutons-pression | EN343 Classe 3:2 | Le fabricant garantit les propriétés réfléchissantes conformément à la norme EN pour 5 lavages



HIGH VISIBILITY
REGATTA
PROFESSIONAL



RG5050 | TRW505 **Pro Hi-Vis Over Trousers**

100% polyester
S, M, L, XL, XXL, 3XL
145 g/m²

Regatta High Visibility

ORANGE/NAVY YELLOW/NAVY

Tissu en polyester à revêtement Isotex 10.000 imperméable et respirant | Conforme à la norme EN 343 Classe 3:2 | Tissu coupe-vent | Coutures étanchées | Jaune conforme à la norme EN20471 Classe 0 | Couleur orange conforme à RIS-3279 / TOM | Bouton-pression à l'ourlet | Taille élastiquée | Le fabricant garantit les propriétés réfléchissantes conformément à la norme EN pour 5 lavages



YOKO
HI-VIS



YK451 | HVS451 **Hi-Vis Soft Flex Breathable Rain Trousers**

100% polyester
S, M, L, XL, XXL, 3XL
210 g/m²

YOKO

HI-VIS YELLOW ORANGE

Polyester 300D | Conforme à EN ISO20471:2013 Classe 1 & EN343 Classe 3.3 | Tissu extérieur enduit d'un transfert de PU au toucher doux et respirant avec doublure en mesh | Bandes réfléchissantes thermoscellées 3M au bas de chaque jambe ; deux poches d'accès | Boutons-pression réglable à la cheville | Coutures cousues et soudées avec du ruban adhésif partout | Le fabricant garantit que les caractéristiques réfléchissantes sont conformes aux normes européennes pour 25 lavages à 40 °C



YOKO
HI-VIS



YK461 | HVS461/2/3 **Hi-Vis Waterproof Over-Trousers**

100% polyester
S, M, L, XL, XXL, 3XL

YOKO

BLACK HI-VIS ORANGE HI-VIS ORANGE/NAVY
HI-VIS YELLOW HI-VIS YELLOW/NAVY NAVY

Les couleurs jaune et orange haute visibilité et les deux coloris associés sont conformes à la norme EN ISO 20471 : classe 1. Toutes les couleurs sont conformes à la norme EN343 contre les intempéries | Polyester imperméable avec revêtement Oxford en PU | Deux larges bandes réfléchissantes de 5 cm autour de la partie inférieure de la jambe | Taille élastiquée | Coutures cousues et scellées | Boutons-pression sur le bas pour le réglage | Le fabricant assure la propriété réfléchissante selon la norme européenne pour 25 lavages jusqu'à 40°

LOISIRS & SPORT





NEW
AT123 | WORS **Workout Beanie Recycled**

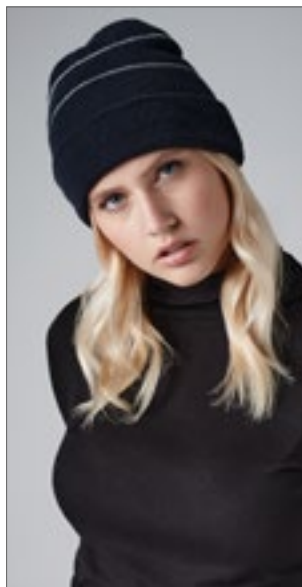
100% polyester
One Size



Atlantis Headwear

BLACK ORANGE FLUO YELLOW FLUO

Bonnet à revers en fil de polyester recyclé | Finition douce, double couche de tissu et finition machine à plat | Bande réfléchissante sur le revers pour une haute visibilité



Beechfield
ORIGINAL HEADWEAR
CB42 | B42 **Enhanced-Viz Beanie**

100% acrylique
One Size



Beechfield

BLACK FLUORESCENT ORANGE FLUORESCENT YELLOW FRENCH NAVY

Acrylique doux au toucher | Rayures réfléchissantes | Tricot double couche | Conception à revers



AT326 | HELP **Helpy Cap**

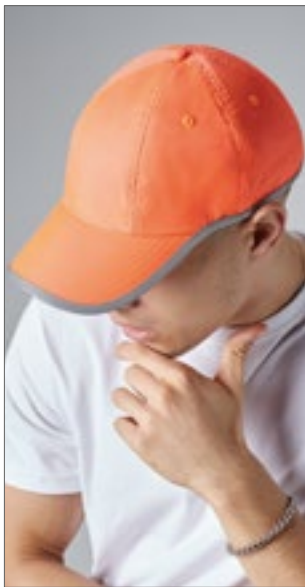
100% polyester
One Size



Atlantis Headwear

ORANGE FLUO YELLOW FLUO

5 panneaux | Œillets surpiqués | Visière précurbée | Bande réfléchissante | Bouton réfléchissant | Panneau structuré devant | Fermeture Velcro



Beechfield
ORIGINAL HEADWEAR
CB35 | B35 **Enhanced-Viz Cap**

100% nylon, Doublure: 100% coton
One Size



Beechfield

FLUORESCENT ORANGE FLUORESCENT YELLOW

Rip-Strip™ ajusteur de taille | Accents réfléchissants améliorant la visibilité | 6 panneaux | nylon avec revêtement PU | Doublure coton | Visière précurbée | Surface avant centrée et sans couture



Beechfield
ORIGINAL HEADWEAR
CB535 | B535 **Enhanced-Viz EN812 Bump Cap**

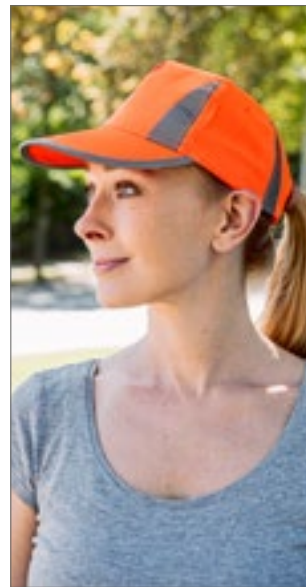
Casquette: 100% nylon, rembourrage: polyuréthane
One Size



Beechfield

FLUORESCENT ORANGE FLUORESCENT YELLOW

5 panneaux | Conforme à la norme EN812 | Casque intérieur en polycarbonate | Casque intérieur amovible | Liaison Enhanced-Viz | ATTENTION : ne pas l'utiliser comme casque de sécurité dans le domaine industriel ou dans le cadre de prévention des blessures causées par des chutes d'objets | Bande anti-sueur Coolmax® | Trous d'aération revêtus de résille | visière court et incurvé | Taille de tête: 55- 60 cm



KX054 | KXPCAP58 **Adult Premium Hi-Viz Cap Nice**

100% polyester
One Size
120 g/m²



Korntex

BLACK NAVY ROYAL BLUE SIGNAL ORANGE SIGNAL YELLOW

Casquette haute visibilité à cinq panneaux | Ourlet avec bordure en polyester réfléchissante argentée | Deux segments réfléchissants de chaque côté | Régulage par bande Velcro à l'arrière | Visière préformée avec bordure réfléchissante | Orifices de ventilation | Zone imprimable à l'avant





KX058 | KXCAP58 **Adult Basic Hi-Vis Cap Montpellier**

100% polyester
One Size
 120 g/m² Korntex

SIGNAL ORANGE **SIGNAL YELLOW**

Casquette haute visibilité à cinq panneaux | Ourlet avec bordure en polyester réfléchissante argentée | Réglage par bande Velcro à l'arrière | Visière préformée avec bordure réfléchissante | Orifices de ventilation | Zone imprimable à l'avant

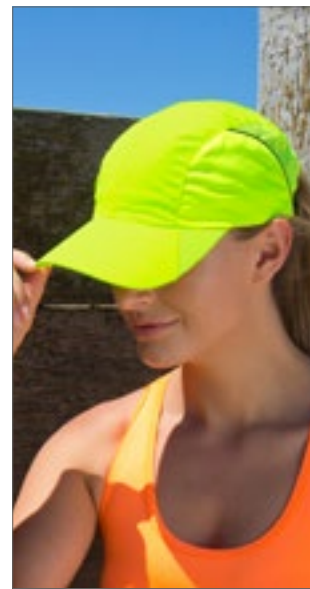


RH35 | RC035X **High Vis Cap**

100% nylon
One Size
 220 g/m² Result Safe-Guard

BLACK **FLUORESCENT ORANGE** **FLUORESCENT YELLOW**
NAVY

6 panneaux | Profil bas | Parties non renforcées sur le devant | Visière précurvée avec 6 surpiqûres | Matière réfléchissante de 3M™ Scotchlite™ à la visière et sur la face arrière | Applications de 3M™ | Œillets surpiqués | Taille ajustable avec détail réfléchissant et facile à utiliser



RH88 | RC088X **Impact Sport Cap**

100% polyester
One Size
 100 g/m² Result Headwear

FLUORESCENT LIME **FLUORESCENT PINK** **FLUORESCENT YELLOW**

4 panneaux avec panneaux latéraux en maille filet unicolore | Taille ajustable par une boucle en métal brossé | Profil plat dans style Jockey | Détail passe-poil noir | Visière précurvée | Non doublé | Très léger | Étiquette détachable | Tissu sport infroissable | Séchage rapide



KX061 | FH100G **Hi-Vis Bicycle-Helmet Cover Maastricht**

100% polyester
 31 x 26 cm

Korntex

SIGNAL YELLOW

Housse pour casque de vélo haute visibilité | Surface hydrofuge | Cordon de serrage pour le réglage de la largeur | Éléments réfléchissants



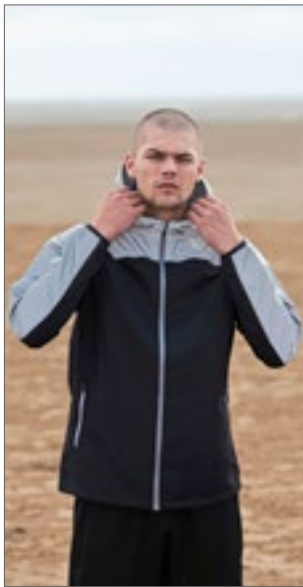
CB950 | B950 **Morf® Enhanced-Viz**

100% polyester
 50 x 25 cm

Beechfield

BLACK **FLUORESCENT PINK** **FLUORESCENT YELLOW**

Polyester/microfibre | Bandes réfléchissantes sur la poitrine, les épaules, les bras et l'estomac | Dimensions : 50 x 25 cm | Utilisation polyvalente | Sans coutures pour plus de confort | Tissu respirant | Livraison sans contenu/décoration | Beechfield ne garantit pas, de manière expresse ou implicite, que le produit empêche l'infection ou la transmission de virus ou de maladies. | Ce produit ne peut pas être retourné



TL560 | TL560 **Hi-Viz Jacket**

100% polyester
XXS, XS, S, M, L, XL, XXL
110 g/m²

Tombo

BLACK/REFLECTIVE

Capuche 3 pièces avec cordon de serrage et stoppeurs réglables | Bandes de réflexion sur la poitrine, les épaules et les manches | Tissu respirant et imperméable | Ceinture élastique avec cordon intégré | Ourlet ajustable à cordon de serrage et avec stoppeurs réglables | 1 x poches zippées | Toutes les fermetures éclair avec des tirettes semi-automatiques | Étiquette Tombo détachable



RT266 | S266X **Luxe Reflectex Hi-Vis Jacket**

100% nylon
XXS, XS, S, M, L, XL, XXL, 3XL, 4XL

SPIRO

NEON WHITE

Corps : 100 % nylon, Empiècements en maille respirant : 100 % polyester | Tissu certifié en ISO20471 | Coupe-vent | Hydrofuge | Visibilité à 360° | Fermeture à glissière sur toute la longueur et ourlet intérieur contrasté | Dos et panneaux latéraux en maille respirant | Poignets, col et emmanchures élastiques | Panneau au dos plus long résistant au vent | Col montant avec aspect brossé à l'intérieur | Tissu agréable et doux | Poche arrière centrale zippée | Poches avant ouvertes | Bande contrastée | Boucle de suspension



RT185X | S185X **Crosslite Trail & Track Jacket**

100% polyester
S, M, L, XL, XXL

SPIRO

NEON LIME

Étanche jusqu'à 5.000 mm | Respirabilité : 2.000 mm | Coupe-vent et séchage rapide | Pliable dans la poche (K-way) | Extrêmement léger | Facile à ouvrir avec les tirettes Spiro | Dispositif de réglage avec cordon | Pongé ; enduction PU | Peut être combiné à tous les vêtements BIKEWEAR



YK470 | HVS470 **Promo Poncho**

100% polyester
Kids, Regular, Large

YOKO

BLACK | GOLD | HI-VIS ORANGE
HI-VIS YELLOW | NAVY | SILVER

Confectionné à base de polyester PU enduit léger avec des coutures cousues et soudées à l'intérieur | Grande capuche | Fermeture éclair au col | Fourni avec une pochette en tissu | Large zone de décoration pour la sérigraphie et le transfert de chaleur



KX110 | KXRNP **Super Premium Rain Poncho Rotterdam**

100% polyester
S, M, L

Korntex

BLACK | NAVY | ORANGE
YELLOW

Tissu Oxford 300D étanche (colonne d'eau 8000 mm) | La capuche peut être portée par-dessus un casque de vélo | Capuche avec fenêtre transparente sur les côtés et visière à l'avant | Boucles élastiques pour les poignets | La poche poitrine zippée offre de l'espace pour votre smartphone pendant que vous conduisez, et le poncho peut y être rangé | EN 343 Spécification | Avec un design réfléchissant moderne | Avec boucle pour suspendre et sécher | Équipé d'un code à barre EAN



KX142 | FRV **Elastic Full-Reflective Vest Amsterdam**

100% polyester
M, L, XL

Korntex

SILVER

Tissu extensible et réfléchissant | Ourlet élastique noir | 1 poche poitrine supplémentaire verticale zippée | Le gilet est entièrement pliable et peut être rangé dans la petite poche poitrine | Zone imprimable à l'avant et à l'arrière | Équipé d'un code à barre EAN



korntex



KX805 | KXMW

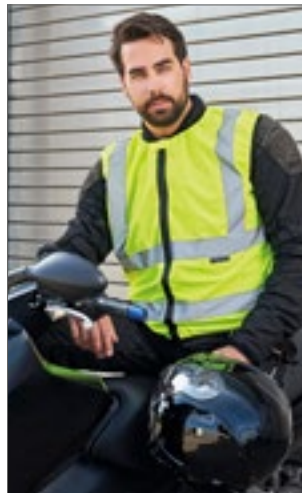
Elastic Mobility Safety Vest Ludwigsburg

100% polyester
S, M, L, XL, XXL, 3XL, 4XL, 5XL

Korntex

SIGNAL YELLOW

Bandes réfléchissantes verticales et bandes supplémentaires dans la zone du col | Fermeture éclair de haute qualité avec mentonnière | Conforme aux normes EN ISO 20471:2013 et A1:2016 | Équipé d'un code à barre EAN | Conditionnement individuel dans des sachets en polyéthylène | Instructions d'utilisation dans toutes les langues officielles de l'UE | Le fabricant garantit que les caractéristiques réfléchissantes sont conformes aux normes européennes pour 25 lavages jusqu'à 40 °C



korntex



KX511 | KXMOTOG

Hi-Vis Biker Safety Vest Schleiz

100% polyester
L, XL, XXL, 3XL, 4XL, 5XL
120 g/m²

Korntex

SIGNAL YELLOW

Gilet de moto haute visibilité | Fourni dans un sac pratique en polyester et un sac à glissière supplémentaire | L'élastique à l'intérieur du gilet assure un ajustement optimal et réduit les claquements à grande vitesse | La fermeture autoagrippante de sécurité sur le menton empêche la fermeture éclair de s'ouvrir toute seule en raison du vent | Deux bandes réfléchissantes horizontales autour du corps et sur les épaules | Conformes aux normes EN ISO 20471:2013 et A1:2016 | Équipé d'un code à barre EAN | Conditionnement individuel dans des sachets en polyéthylène | Instructions d'utilisation dans toutes les langues officielles de l'UE | Le fabricant garantit que les caractéristiques réfléchissantes sont conformes aux normes européennes pour 25 lavages à 40 °C



korntex



KX517 | RVG101

Hi-Vis Jogger-Vest Ulm

100% polyester
One Size
120 g/m²

Korntex

SIGNAL YELLOW

Tissu en maille doux et respirant | Bandes auto-agrippantes sur le côté pour ajuster la taille | Poche pour Smartphone dans le dos | Équipé d'un code à barre EAN | Conditionnement individuel dans des sachets en polyéthylène | Le fabricant garantit que les caractéristiques réfléchissantes sont conformes aux normes européennes pour 25 lavages jusqu'à 40 °C



korntex



KX150 | KXBAND

Elastic Hi-Vis Body Belt Glarus

100% polyester
One Size (Adults)

Korntex

SIGNAL YELLOW

Fabriqué à l'aide de matériaux réfléchissants, fluorescents et élastiques | Bretelles et sangle ventrale réglables | Peut être fermé avec un clip de fixation avant (imprimable) | Deux sangles supplémentaires pour les bras ou les jambes sont incluses (fixées par une fermeture autoagrippante) | Article livré sous blister avec perforation EURO et code-barres EAN



korntex



KX158 | KXZBAND

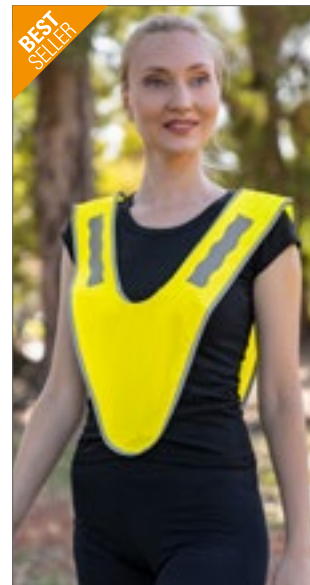
Elastic Hi-Vis Body Belt Prague

100% polyester
Largeur: 40-54 cm, Longueur: 36-53 cm

Korntex

BLACK **ORANGE** **PINK**
ROYAL BLUE **YELLOW**

Fabriqué à l'aide de matériaux réfléchissants, fluorescents et élastiques | Bretelles et sangle ventrale réglables | Peut être fermé avec un clip de fixation avant (imprimable) | L'article est équipé d'un code-barres EAN | Conditionnement individuel dans des sachets en polyéthylène



korntex



KX103 | KT100/KT150

Collar For Barbados & Grenada

100% polyester
Kids, Adults
120 g/m²

Korntex

SIGNAL YELLOW

Adapté à la sublimation | Taille unique pour les adultes et les enfants | Grande zone d'impression à l'avant | Ourlet avec bordure en polyester réfléchissante argentée | Équipé d'un code à barre EAN | Conditionnement individuel dans des sachets en polyéthylène



KX106 | KXKIND1214

Hi-Vis Elements With Velcro Rollflector® (Set Of 4)

100% polyester
10,5 x 12,5 cm, 12 x 14 cm
120 g/m²

Kortex

SIGNAL YELLOW

Quatre bandes réfléchissantes pratiques (Rollflector®) sur une base fluorescente pour la fixation à des vélos, des trottinettes électriques, des motocyclettes, des poussettes, des fauteuils roulants, des déambulateurs, etc | Fermeture autoagrippante réglable | Équipé d'un code à barre EAN | Emballage dans un sac en plastique



NT6084

Snap Armband

3 x 34 cm



ORANGE SILVER YELLOW

Réfléchissant | Bande d'attache en métal / PVC / velours



KX114 | SNAP

Promotional Slap Wrap Porto

100% polyester
3 x 34 cm

Kortex

GREEN ORANGE RED

Bracelet slap promotionnel coloré avec centre en métal | Grande zone imprimable | Certification orange, rouge et vert conformément à la norme EN:71 | La bande s'enroule et se clipse autour du poignet, du bras ou de la cheville | Conditionnement individuel dans des sachets en polyéthylène | Équipé d'un code à barre EAN



KX510 | SNAP

Fluorescent Slap Wrap Brugg

3 x 34 cm

Kortex

SIGNAL YELLOW SILVER

Bracelet slap à revêtement réfléchissant avec centre en métal et intérieur souple | La bande s'enroule et se clipse autour du poignet, du bras ou de la cheville | Idéal pour attacher le bas de la jambe du pantalon au niveau de la cheville lorsque vous faites du vélo | Équipé d'un code à barre EAN | Conditionnement individuel dans des sachets en polyéthylène



KX516 | KXAB

Armllet Geneva

100% polyester
45 x 10 cm



| | | |
|---------------|------------|-----------------|
| BLACK | LIME GREEN | MAGENTA |
| NAVY | NEON PINK | PARAMEDIC GREEN |
| RED | ROYAL BLUE | SIGNAL ORANGE |
| SIGNAL YELLOW | SKY BLUE | VIOLETT |
| WHITE | | |

Imprimable | Pour identifier rapidement et facilement différentes personnes ou différents groupes | Taille réglable grâce à l'attache en Velcro | Équipé d'un code à barre EAN



KX506 | KXDP

Safety Vest Duo Pack Russelsheim

100% polyester
XL
120 g/m²

Kortex

SIGNAL YELLOW

Duo pack véhicule - Pack gilet haute visibilité pratique avec deux gilets haute visibilité (taille unique) | Sac de rangement avec cordon et fermeture autoagrippante | Conformes aux normes EN ISO 20471:2013 et A1:2016 | Équipé d'un code à barre EAN | Instructions d'utilisation dans toutes les langues officielles de l'UE | Le fabricant garantit que les caractéristiques réfléchissantes sont conformes aux normes européennes pour 5 lavages à 40 °C



korntex



KX507 | FP100 **Safety Vest Family Pack Ingolstadt**

100% polyester
120 g/m² Korntex

SIGNAL YELLOW

Pack familial gilet haute visibilité | Contenu : deux gilets jaunes haute visibilité pour adultes conformes à la norme EN ISO 20471:2013 + A1:2016 et deux gilets jaunes haute visibilité pour enfants des tailles S (7 à 12 ans) et XS (3 à 6 ans) conformes à la norme EN 17353:2020 Type AB3 | Les quatre maillots de corps haute visibilité sont emballés dans un sac en polyester jaune avec fermeture autoagrippante et cordon | Les sacs en polyester peuvent être imprimés et sont adaptés à la sublimation | Équipé d'un code à barre EAN | Instructions d'utilisation dans toutes les langues officielles de l'UE | Le fabricant garantit que les caractéristiques réfléchissantes sont conformes aux normes européennes pour 5 lavages à 40 °C



korntex



KX514 | TRIO **Automobile Triple Safety Combi Bag Ebikon**

45 x 13,5 x 7 cm Korntex



Sac combiné avec gilet haute visibilité, triangle de signalisation et matériel de premiers secours | Dans un sac à fermeture autoagrippante imprimable en polyamide | Matériel de premiers secours conforme à la norme DIN 13164:2014 | Triangle de signalisation Euro | Gilet de sécurité conforme aux normes EN ISO 20471:2013 + A1:2016 | Dos du sac de rangement avec fermeture autoagrippante pour la fixation à la botte | Équipé d'un code à barre EAN



YOKO **HI-VIS**



YK269 | HVJ269 **Hi-Vis Tabard**

100% polyester
S/M, L/XL, XXL/3XL
120 g/m² YOKO

HI-VIS ORANGE **HI-VIS YELLOW**

Conforme à la norme EN1150:1998 | Élastique de 10 cm et fermeture à crochet et anneau de 10 cm de chaque côté pour un réglage large de la poitrine et un port confortable | Rayures réfléchissantes d'une largeur de 5 cm | Le fabricant garantit les propriétés réfléchissantes conformément à la norme EN pour 25 lavages à 40 °C.



BEST SELLER

korntex



KX100 | KXFW **Functional Hi-Vis Safety Vest Dortmund**

100% polyester
S, M, L, XL, XXL, 3XL, 4XL, 5XL, 6XL, 7XL
120 g/m² Korntex

S, M, L, XL, XXL, 3XL, 4XL, 5XL, 6XL, 7XL

| | | | |
|------------|------------|----------|-----------------|
| BLACK | BLUE | GREEN | GREY |
| LIME GREEN | MAGENTA | NAVY | PARAMEDIC GREEN |
| RED | ROYAL BLUE | SKY BLUE | VIOLETT |
| WHITE | | | |
| L, XL, XXL | | | |
| MAROON | ROSA | | |

Couture de l'ourlet en polyester noir | Adapté à la sublimation | Deux bandes réfléchissantes de 5 cm de large autour du corps | Taille réglable grâce à deux fermetures autoagrippantes | Si vous portez une veste, veuillez commander une ou deux tailles de plus | Certifié conforme à la norme EN 17353:2020 Type B3 | Équipé d'un code à barre EAN | Conditionnement individuel dans des sachets en polyéthylène | Le fabricant garantit que les caractéristiques réfléchissantes sont conformes aux normes européennes pour 25 lavages jusqu'à 40 °C | Il peut exister des différences de couleur. Une livraison uniforme ne peut pas être garantie. Les variations de conception ne constituent pas un défaut.



BEST SELLER

korntex



KX501 | KXL **Promotion & Identification Vest Leipzig**

100% polyester
S, M, L, XL, XXL, 3XL, 4XL, 5XL
120 g/m² Korntex

| | | | |
|---------------|---------------|----------|------------|
| BLACK | BLUE | GREEN | MAGENTA |
| NEON GREEN | NEON PINK | RED | ROYAL BLUE |
| SIGNAL ORANGE | SIGNAL YELLOW | SKY BLUE | WHITE |

Gilet sans bandes réfléchissantes | Grande surface d'impression, adaptée à l'impression par sublimation | Idéal pour distinguer des personnes / des groupes | Taille réglable grâce à deux fermetures autoagrippantes | Couture de l'ourlet en polyester noir | Signal orange et signal jaune doivent également être certifiés conformément à la norme EN 17353:2020 type A. | Équipé d'un code à barre EAN | Conditionnement individuel dans des sachets en polyéthylène | Instructions d'utilisation dans toutes les langues officielles de l'UE



SAFE-GUARD
by **Result**



RT211 | R211X Motorist Safety Vest

100% polyester
S/M, L/XL, XXL
120 g/m²

Result Safe-Guard

FLUORESCENT ORANGE | FLUORESCENT YELLOW

Certification ISOEN20471:2013, classe 1 | Bandes de sécurité 50 mm cousues en matériau réfléchissant de 3M™ Scotchlite™ | Coupe généreuse permettant d'être porté au-dessus de vêtements | Bordures en polyester gris | Fermeture auto-agrippante simple longue et verticale | Polyester tricoté | Le fabricant garantit les propriétés de réflexion conformément à la norme EN pour 20 cycles de lavage !



korntex



KX101 | PB Knitted Storage Bag Naples

100% polyester
25 x 17 cm
120 g/m²

Korntex

| | | |
|---------------|---------------|-------|
| BLACK | BLUE | GREEN |
| GREY | MAGENTA | RED |
| SIGNAL ORANGE | SIGNAL YELLOW | WHITE |

Sac de rangement | Couture de l'ourlet en polyester noir | Adapté à la sublimation | Fermeture Velcro | Avec sangle de transport pratique | Livraison sans contenu/décoration



SAFE-GUARD
by **Result**



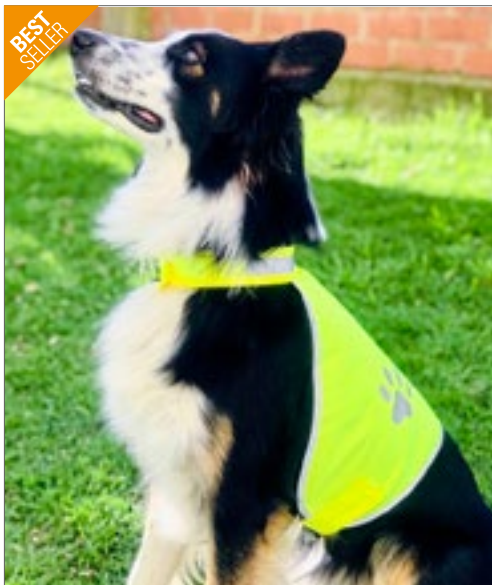
RT213 | R213X Safety Vest Storage Bag

100% polyester
26 x 33 cm

Result Safe-Guard

FLUORESCENT ORANGE

Peut contenir 4x vestes de sécurité pour automobilistes RT211 en les maintenant propres et efficaces (vêtements non inclus) | Poignet | Fermeture zippée jusqu'à la cheville



KX104 | KTH100 Stretchy Hi-Vis Safety Vest For Dogs Buenos Aires

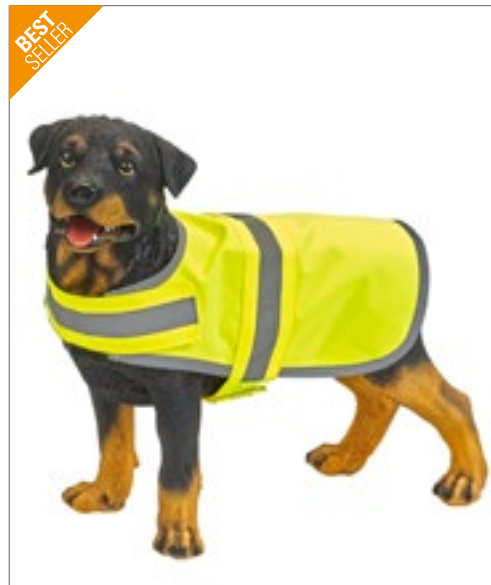
100% polyester
S, M, L
120 g/m²

Korntex

SIGNAL YELLOW

Matériau fluorescent et réfléchissant | Repassage facile | Adapté à la sublimation | Taille réglable grâce à une attache en Velcro au niveau du ventre et du cou | Pour chiens de petite et moyenne taille | Taille S : Circonférence approx du col 45 cm / circonférence de la taille d'environ 40 cm | Taille M : Circonférence approx du col 50 cm / circonférence de la taille d'environ 52 cm | Taille L : Circonférence approx du col 62 cm / circonférence de la taille d'environ 65 cm | Équipé d'un code à barre EAN | Conditionnement individuel dans des sachets en polyéthylène | Le fabricant garantit que les caractéristiques réfléchissantes sont conformes aux normes européennes pour 25 lavages jusqu'à 40 °C

korntex



YK15 | HVDW15 Hi-Vis Dog's Vest

100% polyester
S, M, L
420 g/m²

YOKO

| | | | |
|---------------|---------------|------------------|------|
| DARK DENIM | DENIM | FLUORESCENT PINK | GOLD |
| HI-VIS ORANGE | HI-VIS YELLOW | PARAMEDIC GREEN | RED |
| ROYAL BLUE | SILVER | WASHED DENIM | |

Idéal pour maintenir votre chien en sécurité et visible à tout moment | Bande velcro autoagrippante solide sous le coup et le corps | Bande et bordure réfléchissantes pour plus de visibilité | Grande zone de décoration pour indiquer le nom du chien, le logo du club, etc. | Le fabricant garantit les propriétés de réflexion conformément à la norme EN pour 25 cycles de lavage !



KX109 | KXTSH **Wamsac® Reflective Shopping Bag With Short Handles**

100% polyester
env. 38 x 42 cm
120 g/m²

Kortex

| | | | |
|---------|------|---------------|---------------|
| BLACK | BLUE | GREEN | GREY |
| MAGENTA | RED | SIGNAL ORANGE | SIGNAL YELLOW |
| WHITE | | | |

Avec deux poignées courtes (environ 42 cm) et deux bandes réfléchissantes de 2,5 cm de large des deux côtés | Adapté à la sublimation | Livraison sans contenu/décoration



KX105 | KXT.LH **Wamsac® Reflective Shopping Bag With Long Handles**

100% polyester
env. 38 x 42 cm
120 g/m²

Kortex

| | | | |
|---------|------|---------------|---------------|
| BLACK | BLUE | GREEN | GREY |
| MAGENTA | RED | SIGNAL ORANGE | SIGNAL YELLOW |
| WHITE | | | |

Sac de courses avec deux longues poignées (environ 72 cm) et deux bandes réfléchissantes de 2,5 cm de large des deux côtés | Adapté à la sublimation | Livraison sans contenu/décoration



HF2205 | 1812205 **Shoulder Bag Reflex**

polyester
35 x 28 x 12 cm

Halfar

NEON YELLOW

Grand compartiment principal | Compartiment plat avec éléments organisateurs | Poche zippée sur le rabat | Bandoulière réglable avec épaulière piquée | Matériau principal jaune fluo vif avec bandes réfléchissantes 3M® | Livraison sans contenu/décoration



YK2518 | SH2518 **Hi-Vis Seattle Holdalls**

100% polyester
59 x 32 x 36 cm

YOKO

HI-VIS YELLOW

Un grand compartiment principal | Poche avant avec point d'accès | Fond du sac renforcé avec pieds extérieurs | Dragonnes de portage avec renfort tissé et fermeture auto-agrippante | Sangle d'épaule tissée, renforcée et ajustable | Chaque extrémité avec une poignée rembourrée sur le côté | Rayures réfléchissantes d'une largeur de 5 cm sur tous les quatre côtés | Dimensions : 32 x 59 x 36 cm (hylxp) | Capacité : 50 litres | Étanche 600D Polyester



l-merch



NT6170 **One-Sided Reflective Gym Bag**

100% polyester
34 x 42 cm

YELLOW/SILVER

Nylon 190T | Dos réfléchissant | Cordon coulissant noir



korntex



KX108 | GS100 **Hi-Vis City Daypack Salerno**

100% polyester
35 x 40 cm
200 g/m²

SIGNAL YELLOW

En polyester Oxford 210D anti-salissures | Avec bandes réfléchissantes sur l'ensemble | Cordons latéraux avec deux œillets pour ajuster la taille | Livraison sans contenu/décoration

Korntex



HALFAR
Starke Taschen.



HF2204 | 1812204 **Drawstring Bag Reflex**

polyester
33 x 43 cm

Halfar

NEON YELLOW

Compartment principal avec cordon de serrage | Matériau principal jaune fluo vif avec bandes réfléchissantes 3M® | Livraison sans contenu/décoration



l-merch



NT6238 **Backpack 'Emergency'**

100% polyester
35 x 0,3 x 39,5 cm

COBALT BLUE ORANGE RED
YELLOW

Polyester 190T | Sac à chaussures/sac à dos avec cordon de serrage, œillets métalliques et bandes réfléchissantes



HALFAR
Starke Taschen.



HF2206 | 1812206 **Backpack Reflex**

polyester
27 x 42 x 15 cm

NEON YELLOW

Grand compartiment principal avec fermeture zippée à 2 voies et patte de protection contre la pluie | Compartiment intérieur en filet, compartiment plat rembourré | Ouverture pour les écouteurs | Poche avant avec fermeture zippée à 2 voies, patte contre la pluie et organisateur | Poignée | Dos et sangles rembourrés | Ceinture pectorale réglable en hauteur | Matériau principal jaune fluo vif avec bandes réfléchissantes 3M® | Livraison sans contenu/décoration

Halfar



YOKO
HI-VIS



YK8001 | SH8001 **Hi-Vis London Backpack**

100% polyester
42 x 28 x 15 cm

YOKO

HI-VIS ORANGE HI-VIS YELLOW

Un compartiment principal avec séparation à l'intérieur | Poche interne pour MP3 / iPod avec sortie en caoutchouc pour écouteurs | 2 poches latérales en mesh/filet | Poche extensible à l'avant pour port de balle / casque | Poignée de transport tissée | Sangles d'épaule rembourrés | Bandes réfléchissantes de 25 mm sur trois côtés | Étanche 600D Polyester | Dimensions: 42 H x 28 W x 15D cm | Capacité : 23 litres



QUADRA



QX501 | QX501

Waterproof Universal Rain Cover

100% polyester
31 x 48 x 20 cm

Quadra

BLACK | FLUORESCENT YELLOW

Polyester 210T | Étiquette détachable | Tissu imperméable | Rangement facile dans poche intégrée | Trou de drainage pour une gestion efficace de l'eau | Léger, mais durable | Cordon élastique ajustable | Taille polyvalente, convient aux sacs à dos de 20 à 30 litres | Livraison sans contenu/décoration



KORNTX



KX067 | RH200

Reflective Super Premium Backpack Cover Eindhoven

100% polyester
54 x 28 x 16 cm

Korntex

BLACK | NAVY | ORANGE
YELLOW

Oxford polyester 300D | Tissu imperméable haute visibilité avec cordon élastique et bandes réfléchissantes | Protection facilement enfilable sur un sac à dos ou une sacoche | Avec sac de rangement intégré, capacité : environ 24 litres | EN 343 Spécification | Équipé d'un code à barre EAN | Conditionnement individuel dans des sachets en polyéthylène



KORNTX



KX513 | RH100

Reflective Cover For Backpacks Tilburg

100% polyester
54 x 27 cm
120 g/m²

Korntex

SIGNAL YELLOW

Oxford polyester 120D durable | Hydrofuge | Avec bandes réfléchissantes | Cordon pour une protection facilement enfilable sur un sac à dos ou une sacoche | Avec sac de rangement cousu (imprimable) avec mousqueton pour la housse | Volume : env. 24 litres | Équipé d'un code à barre EAN | Conditionnement individuel dans des sachets en polyéthylène



YOKO HI-VIS



YK068 | HVV068

Hi-Vis Waterproof Backpack Cover

100% nylon
One Size

YOKO

BLACK | CAMOUFLAGE | HI-VIS ORANGE
HI-VIS YELLOW | HI-VIS YELLOW/HI-VIS ORANGE

Convient à tous les sacs à dos de 20-25 litres, visibilité élevée | Visibilité élevée des couleurs orange et jaune, deux rayures réfléchissantes verticales 25cm | Poche en mesh/filet sur le devant | Bords élastiques pour une application facile et rapide | Toutes les couleurs sont 100% imperméables avec des coutures intérieures scellées | Étanche 150D PU coated nylon | Adapté à la sérigraphie, impression par transfert, etc.



l. merch



NT5492

Hi-Vis Cover For Backpacks

100% polyester
73 x 35 x 0,1 cm

YELLOW

Avec bandes réfléchissantes | Avec cordon de serrage



NEW
HF8018 | 1818018
Notebook Backpack Reflex

polyester
 30 x 44 x 18 cm

Halfar



BLACK

Sac à dos à roulettes élégant et réfléchissant avec compartiment principal zippé et fermeture à boucle | Support HFL® pour votre logo | Pochette rembourrée et compartiment intérieur zippé en tulle | Deux poches d'insertion latérales | Bretelles ajustables | Poches avant zippées | Possibilité de fixer un éclairage LED pour vélo | Boucles de fixation arrière pour poignées de chariots | Compartiment zippé dissimulé | Système de sangles rembourrées avec sangle de poitrine à hauteur réglable | Poignée | Livraison sans contenu/décoration

BagBase



BG137 | BG137
Reflective Gymsac

100% polyester
 48 x 40 cm

BagBase



BLACK REFLECTIVE | SILVER REFLECTIVE

Étiquette détachable | Léger, mais durable | Revêtement en poudre réfléchissant pour une meilleure visibilité | Passants de corde en tissu pour faciliter la décoration | Poche secrète externe avec fermeture zippée | Fermeture par gros cordons de réglage | Livraison sans contenu/décoration



KX113 | FRSB
Elastic Full-Reflective Shopper Milan

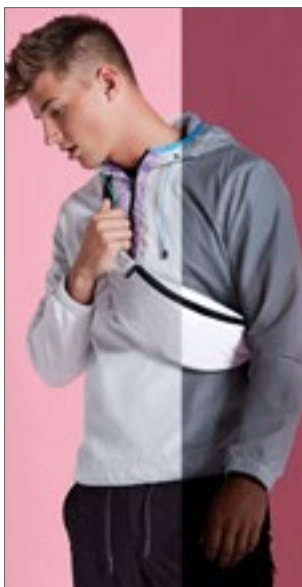
100% polyester
 55 x 40 cm

Korntex

SILVER

Grand sac de courses hautement réfléchissant à porter sur l'épaule | Tissu extensible et réfléchissant | 2 poches supplémentaires latérales zippées | Entièrement pliable et repliable dans l'une des petites poches | Bords élastiques noirs des deux côtés | Grande zone imprimable | Équipé d'un code à barre EAN

BagBase



BG134 | BG134
Reflective Belt Bag

85% polyester / 15% coton
 38 x 14 x 8 cm

BagBase



BLACK REFLECTIVE | SILVER REFLECTIVE

Étiquette détachable | Revêtement en poudre réfléchissant pour une meilleure visibilité | Grande poche principale à fermeture éclair | Poche arrière zippée | Léger, mais durable | Ceinture tissée réglable avec clip sécurisée | Livraison sans contenu/décoration



KX112 | FRGB
Elastic Full-Reflective Gym Bag Florence

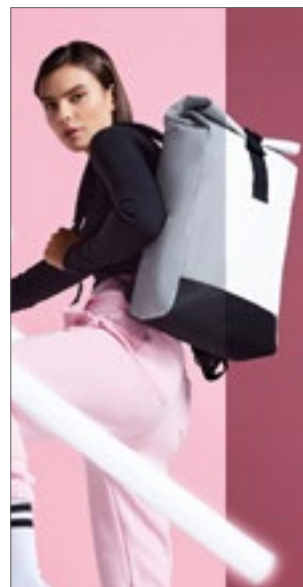
100% polyester
 50 x 40 cm

Korntex

SILVER

Sac de sport élastique très réfléchissant | Tissu extensible et réfléchissant | Grand espace de rangement et deux poches zippées supplémentaires plus petites | Entièrement pliable et repliable dans l'une des petites poches | Grande zone imprimable | Cordons latéraux avec deux œillets | Équipé d'un code à barre EAN

BagBase



BG138 | BG138
Reflective Roll-Top Backpack

85% polyester / 15% coton
 26 x 43 x 13 cm

BagBase

BLACK REFLECTIVE | SILVER REFLECTIVE

Étiquette détachable pour faciliter le marquage | Revêtement en poudre réfléchissant pour une meilleure visibilité | Léger, mais durable | Fermeture à enroulement | Poche secrète externe avec fermeture zippée | Bretelles réglables rembourrées | Poignée | Capacité : environ 15 litres | Livraison sans contenu/décoration

ENFANTS





KX054K | KXPCAP64 **Kids' Premium Hi-Vis Cap Nice**
 100% polyester
One Size
 120 g/m² Kortex

SIGNAL ORANGE SIGNAL YELLOW

Casquette haute visibilité à cinq panneaux | Ourlet avec bordure en polyester réfléchissante argentée | Deux segments réfléchissants de chaque côté | Réglage par bande Velcro à l'arrière | Visière préformée avec bordure réfléchissante | Orifices de ventilation | Zone imprimable à l'avant



KX058K | KXCAP58 **Kids' Basic Hi-Vis Cap Montpelier**
 100% polyester
One Size
 120 g/m² Kortex

SIGNAL ORANGE SIGNAL YELLOW

Casquette haute visibilité à cinq panneaux | Taille unique pour les enfants | Ourlet avec bordure en polyester réfléchissante argentée | Réglage par bande Velcro à l'arrière | Visière préformée avec bordure réfléchissante | Orifices de ventilation | Zone imprimable à l'avant



KX202 | KT100S/XS **Kids' Hi-Vis Safety Collar Haiti With Safety Clasp**
 100% polyester
XS (29 x 18 cm), S (36 x 23 cm)
 120 g/m² Kortex

NEON GREEN NEON PINK SIGNAL ORANGE SIGNAL YELLOW
 SKY BLUE

Avec protection de sécurité/strangulation sur l'épaule | Côtés élastiques | Tissu double épaisseur | Équipé d'un code à barre EAN



KX102 | P100 **Poncho Amigo For Kids & Adults**
 100% polyester
XS, S, M, L, XL, XXL
 120 g/m² Kortex

NEON GREEN NEON PINK SIGNAL ORANGE SIGNAL YELLOW

Poncho facile à enfiler | Deux cordons élastiques de chaque côté | Adapté à la sublimation | Deux bandes réfléchissantes de 5 cm de large autour du corps | Taille réglable grâce à des attaches latérales en Velcro | XS-L pour les enfants ; XL+XXL pour les adultes | Équipé d'un code à barre EAN | Conditionnement individuel dans des sachets en polyéthylène



BEST SELLER



NEW
COLOUR



KX100K | KW100 Kids' Hi-Vis Functional Safety Vest Aarhus

100% polyester
XXS (3/4 années), XS (3/6 années), S (7/12 années)
120 g/m²

Kortex

| | | |
|---------------|--------------|------------|
| BLUE | FOREST GREEN | GREEN |
| LIME GREEN | MAGENTA | NAVY |
| PINK | RED | ROYAL BLUE |
| SKY BLUE | VIOLETT | WHITE |
| YELLOW/ORANGE | | |

Couture de l'ourlet en polyester noir | Adapté à la sublimation | Deux bandes réfléchissantes de 5 cm de large autour du corps | Taille réglable grâce à deux fermetures autoagrippantes | Si vous portez une veste, veuillez commander une ou deux tailles de plus | Certifié conforme à la norme EN 17353:2020 Type B3 | Équipé d'un code à barre EAN | Conditionnement individuel dans des sachets en polyéthylène | Le fabricant garantit que les caractéristiques réfléchissantes sont conformes aux normes européennes pour 25 lavages jusqu'à 40 °C | Il peut exister des différences de couleur. Une livraison uniforme ne peut pas être garantie. Les variations de conception ne constituent pas un défaut.



BEST SELLER



KX200 | KW Kids' Hi-Vis Safety Vest Aarhus

100% polyester
XXS (3-4), XS (3-6 années), S (7-12 années)
120 g/m²

Kortex

| | | | |
|------------|-----------|---------------|---------------|
| NEON GREEN | NEON PINK | SIGNAL ORANGE | SIGNAL YELLOW |
|------------|-----------|---------------|---------------|

Deux bandes réfléchissantes de 5 cm de large autour du corps | Taille réglable grâce à deux fermetures autoagrippantes | Adapté à la sublimation | Certifié conforme à la norme EN 17353:2020 Type AB3 | Équipé d'un code à barre EAN | Conditionnement individuel dans des sachets en polyéthylène | Instructions d'utilisation dans toutes les langues officielles de l'UE | Le fabricant garantit que les caractéristiques réfléchissantes sont conformes aux normes européennes pour 25 lavages jusqu'à 40 °C



KX201 | KWRX Kids' Hi-Vis Safety Vest With Front Zipper Aalborg

100% polyester
XXS (3-4), XS (3-6 années), S (7-12 années)
120 g/m²

Kortex

| | |
|-----------------------------|---------------|
| BLUE | FOREST GREEN |
| GREEN | LIME GREEN |
| MAGENTA | NAVY |
| NEON GREEN | NEON PINK |
| RED | ROYAL BLUE |
| SIGNAL ORANGE | SIGNAL YELLOW |
| SIGNAL YELLOW/SIGNAL ORANGE | SKY BLUE |
| VIOLETT | WHITE |

Sans fermeture éclair | Deux bandes réfléchissantes de 5 cm de large autour du corps | Conforme à la norme EN 17353:2020 | Couleurs signal et néon selon le type AB3 | Toutes les autres couleurs sont conformes au type B3 | Équipé d'un code à barre EAN | Conditionnement individuel dans des sachets en polyéthylène | Instructions d'utilisation dans toutes les langues officielles de l'UE | Le fabricant garantit que les caractéristiques réfléchissantes sont conformes aux normes européennes pour 25 lavages jusqu'à 40 °C





KX504 | KXKWH **Kids' Hooded Hi-Vis Safety Vest Odense**

100% polyester
XS (3/6 années), S (7/12 années)
120 g/m²

Kortex

SIGNAL ORANGE SIGNAL YELLOW

Capuche fluorescente et réfléchissante | Offre une protection légère contre le vent et la pluie | Ourlet avec bordure en polyester réfléchissante argentée | Deux bandes réfléchissantes de 5 cm de large autour du corps | Taille réglable grâce à deux fermetures autoagrippantes | Certifié conforme à la norme EN 17353:2020 Type AB3 | Équipé d'un code à barre EAN | Conditionnement individuel dans des sachets en polyéthylène | Instructions d'utilisation dans toutes les langues officielles de l'UE | Le fabricant garantit que les caractéristiques réfléchissantes sont conformes aux normes européennes pour 25 lavages jusqu'à 40 °C



printwear®



X111K **Kids' Safety Vest**

100% polyester
XS (120 - 140 cm), S (152 - 160 cm)
120 g/m²

SIGNAL YELLOW

Une aide importante dans le trafic routier | Emballé dans un sac pratique | Fermeture autoagrippante à l'avant | Deux bandes réfléchissantes tout autour | EN 1150 Spécification | À porter tout simplement sur les vêtements quotidiens | Le fabricant garantit la propriété réfléchissante pour 25 lavages selon la norme européenne !



BEST SELLER

printwear®



X218 **Kids' Safety Vest EN 1150**

100% polyester
XS (120 - 140 cm), S (152 - 160 cm)
120 g/m²

SIGNAL YELLOW

Gilet de sécurité à bandes réfléchissantes pour enfants | EN 1150 | Emballé individuellement dans un sachet polybag | Fermeture à Velcro | Le fabricant garantit la propriété réfléchissante pour 25 lavages selon la norme européenne !



SAFE-GUARD
by Result®



RT200J | R200J **Junior Safety Vest**

100% polyester
S (4/6 années), M (7/9 années), L (10/12 années)
120 g/m²

Result Safe-Guard

| | | | |
|----------|--------------------|--------------------|-------|
| BURGUNDY | FLUORESCENT ORANGE | FLUORESCENT YELLOW | LIME |
| NAVY | PINK | RED | ROYAL |
| SKY | | | |

Remarque: Ce vêtement doit être porté bien attaché et maintenu propre pour maintenir son efficacité. | EN1150:1999 Spécification | Coupe généreuse permettant d'être porté au-dessus de vêtements | Bandes élastiques sur les côtés avec fermeture auto-agrippante ajustable | Bandes réfléchissantes (5 cm) | Bord polyester | Fermeture auto-agrippante | Le fabricant garantit les propriétés de réflexion conformément à la norme EN pour 20 cycles de lavage !



SAFE-GUARD
by Result®



RT212J | R212J **Junior High Vis Tabard**

100% polyester
S/M (3/6 années), L/XL (7/10 années)
120 g/m²

Result Safe-Guard

FLUORESCENT YELLOW

EN1150:1999 Spécification | Répond à la directive CE 89/686/EEC | Coupe généreuse permettant d'être porté au-dessus de vêtements | Coutures de l'ourlet avec bord orange | Bandes élastiques sur les côtés avec fermeture auto-agrippante ajustable | Bandes réfléchissantes de sécurité 50 mm | Polyester tricoté | Le fabricant garantit les propriétés de réflexion conformément à la norme EN pour 20 cycles de lavage !

INDICES

Un mot à propos de l'impression

Veillez noter que l'information de laver l'article à une température supérieure à 40°C telle qu'elle est indiquée sur l'étiquetage pour l'entretien des textiles n'est plus valable dès lors que l'article est imprimé. De manière générale, nous conseillons de laver les textiles imprimés à une température maximale de 40°C afin de ne pas altérer la qualité d'impression.

Couleurs, tailles et instructions de lavage

Les couleurs et les tailles telles qu'elles figurent dans ce catalogue ne sont soumises à aucune norme. Cela signifie concrètement que les dimensions d'un t-shirt en taille XL d'un fabricant A peuvent être différentes de celles d'un t-shirt en taille XL d'un fabricant B. Même au sein d'une marque, différents articles (p.ex. polo et t-shirt) peuvent avoir différentes dimensions pour les mêmes tailles. Notamment pour les t-shirts dits slimfit/bodyfit, les tailles ne correspondent pas forcément aux articles unisexes de la même marque. Il est de même pour les t-shirts femmes et hommes d'un même fabricant. Il va de soi que la coupe des t-shirts femmes ne soit pas la même que celle des t-shirts hommes, bien que la taille soit identique. Les désignations des couleurs ne sont pas représentatives. Même les couleurs pour lesquelles la plupart des consommateurs ont une idée peuvent différer. En effet, bleu royal ou vert pomme renvoient à différentes images chez différentes personnes. Il n'existe aucune norme de couleur contraignante. Il est donc possible que le rendu d'une même couleur soit complètement différent d'une marque à l'autre ou d'un article à l'autre. Malheureusement, les barres chromatiques qui figurent dans le catalogue ne permettent pas de résoudre ce problème. En effet, chaque barre chromatique paraît de façon différente sous les différentes sources lumineuses et représenter une couleur textile à l'identique à 100 % sur du papier imprimé est quasiment impossible. Ainsi, avant de commander une grande quantité de textiles voire même avant de les faire imprimer/ broder, nous vous conseillons de commander, le cas échéant, un échantillon pour visualisation. Les réclamations relatives aux attentes subjectives quant aux tailles ou aux couleurs ne peuvent pas être prises en compte. Nous insistons sur le fait que chaque article textile en coton ou en coton mélangé doit être lavé avant de le porter la première fois. Les résidus chimiques (bien que non dangereux) des textiles peuvent provoquer des réactions chimiques sous l'effet du rayonnement UV entre la transpiration corporelle et les résidus si le textile n'a pas été lavé auparavant. Les altérations de couleur qui en résultent persistent même après lavage. Les réclamations y relatives ne peuvent donc pas être prises en compte. Reklamationen sind daher ausgeschlossen.

Informations sur l'élimination des batteries

Dans le cadre de la vente de batteries ou de la livraison d'équipements contenant des batteries, nous sommes tenus d'attirer votre attention sur les points suivants. En tant qu'utilisateur final, vous êtes légalement tenu de retourner les piles usagées. Vous pouvez déposer les piles usagées, que nous stockons ou avons stockées comme des piles neuves dans notre gamme, à notre entrepôt (adresse) ou nous les renvoyer gratuitement par courrier. Nous vous suggérons également d'utiliser les points de collecte publics qui ont été mis en place dans votre quartier. Les symboles figurant sur les piles ont les significations suivantes. Le symbole de la poubelle barrée signifie que vous ne devez pas mettre la pile dans les ordures ménagères.

Pb = La batterie contient plus de 0,004 pourcent de plomb.

Cd = La batterie contient plus de 0,002 pourcent cadmium.

Hg = La pile contient plus de 0,0005 pourcent de mercure.

Veillez respecter les informations fournies ci-dessus.

Les sous-vêtements ne doivent pas avoir été portés et doivent se trouver dans leur emballage original.

Les chemises qui ne sont plus dans leur emballage d'origine ne peuvent être échangées ou retournées.

Les parapluies d'une longueur de 60 cm ou plus seront toujours envoyés séparément.

Les masques et les produits d'hygiène ne peuvent être ni retournés ni échangés.

